

RENAULT ESPACE

ESPACE ATTITUDE

*Ses 5, 6, 7 places
avec vue s'ouvrent à vous.*

SAFETY BY RENAULT

*La protection à tous
les niveaux.*




CHANGEONS DE VIE
CHANGEONS L'AUTOMOBILE











HISTOIRE SIMPLE. SELON LES AUTEURS, L'AMOUR DURE 3 ANS. OU 7 ANS. AVEC ESPACE, LA PASSION DURE DEPUIS PLUS DE 25 ANS...

... et elle n'est pas près de s'éteindre.

Renie-t-on un jour un film culte ? Se lasse-t-on du roman de ses 20 ans ?
Abandonne-t-on la première œuvre qui nous a émus ?

Depuis sa création, Espace a osé, Espace a marqué, Espace a inventé...
Aujourd'hui, Espace innove encore : son nouveau regard modelé par Laurens
Van den Acker est là pour le rappeler : Espace est « le » monospace haut
de gamme. Jamais à court d'imagination, il propose aussi bien la carte-clé

mains-libres que la climatisation individuelle, le toit ouvrant panoramique que les sièges
interchangeables et positionnables à volonté.

Doté de motorisations attentives à l'environnement, plus économes que jamais en carburant,
Renault Espace réenchante la route. Mais aussi la rue, les petits chemins ou les terrasses
ombragées. Inspirateur ? Icône ? Référence ? Sa place est partout, son espace est pour tous.
Vaste, lumineux, intelligent, dévoué, Espace sait également être exigeant : ses 5, 6, 7 places avec
vue s'ouvrent à tous, famille, amis, collègues, pourvu qu'ils aiment la vie. Mais aussi l'humour,
l'air, l'art. L'art de vivre Espace.

BÉATRICE FOUCHER / DIRECTRICE DE LA GAMME HAUT DE GAMME DE 2005 À 2007, ACTUELLEMENT
DIRECTRICE DE PROGRAMME VÉHICULES ÉLECTRIQUES

FOCUS

ESPACE ATTITUDE

GENETIC CODE

LIFESTYLE

SCANNER

CAR LAB

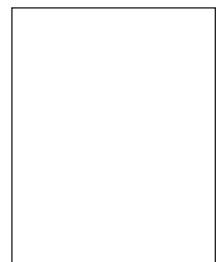
RENAULT QUALITY MADE

ON TRACK

INSIDE OUT

INNOVATION BY RENAULT

SAFETY BY RENAULT





UNE VIE IMPRENABLE

ESPACE LUMIÈRE OFFERT PAR L'IMMENSE TOIT PANORAMIQUE OUVRANT, ESPACE CONFORT PERSONNALISÉ QUEL QUE SOIT LE FAUTEUIL CHOISI, L'HARMONIE SE VIT AUSSI DE L'INTÉRIEUR. UN INTÉRIEUR SOIGNÉ QUI FAIT LA PART BELLE AUX PLUS PETITS DÉTAILS, PLANCHE DE BORD ÉLÉGANTE, SELLERIES LUXUEUSES, SURPIQÛRES RAFFINÉES ... MAIS QUI TRADUIT AUSSI LES GRANDS PARTIS PRIS : EXIGENCE, MODULARITÉ, PLAISIR. ATTACHEZ VOTRE CEINTURE, QUE LE VOYAGE COMMENCE !

3.

1.

4.

2.

5.

*PLUS SI
AFFINITÉS*

1. Cuir, surpiqûres, finitions, rien n'est laissé au hasard. 2. Face avant avec identité design Renault & jantes alliage 17" Monterey. 3. Feux de jour à LED et projecteurs bi-Xénon. 4. Grandes surfaces vitrées et toit panoramique ouvrant à la demande. 5. La caméra de recul facilite vos manœuvres et créneaux.

DÉPART IMMINENT

QUI D'AUTRE QU'ESPACE VOUS OFFRE AUTANT DE PLAISIRS EMBARQUÉS QUE DE TECHNOLOGIE INTÉGRÉE ? DES ÉCRANS VIDÉO INTÉGRÉS AU SYSTÈME DE NAVIGATION CONNECTÉ, TOUT N'EST QU'INTELLIGENCE ET RAFFINEMENT. LAISSEZ-VOUS EMPORTER...

1.

OBJECTIF TECHNOLOGIE

4.

2.

5.

3.

6.

1. Écrans vidéo 7" intégrés dans les appuis-tête des sièges avant, avec lecteur DVD, lecteur de carte SD ou connectique USB. **2.** Carminat TomTom® LIVE vous offre plus qu'un simple système de navigation grâce aux services connectés. **3.** Carte mains-libres pour ouvrir et fermer automatiquement son Espace et démarrer sans clé. **4.** L'ensemble radio CD Arkamys® offre toute la connectivité (Bluetooth® et prises Jack & USB) pour que vous puissiez choisir librement votre source d'inspiration. **5.** Intuitivité et raffinement : joystick de commande intégré à la console centrale noir laqué. **6.** Climatisation régulée individualisée : à chacun sa propre climatisation, à l'avant comme à l'arrière.

LUXE & CO

NATURELLEMENT RICHE DE POSSIBILITÉS,
D'ENVIES, DE DÉSIRS. RICHE DE FORMES
ET D'ESPRIT. RICHE D'EXPÉRIENCES, DE
DÉCOUVERTES ET D'ENTHOUSIASME.

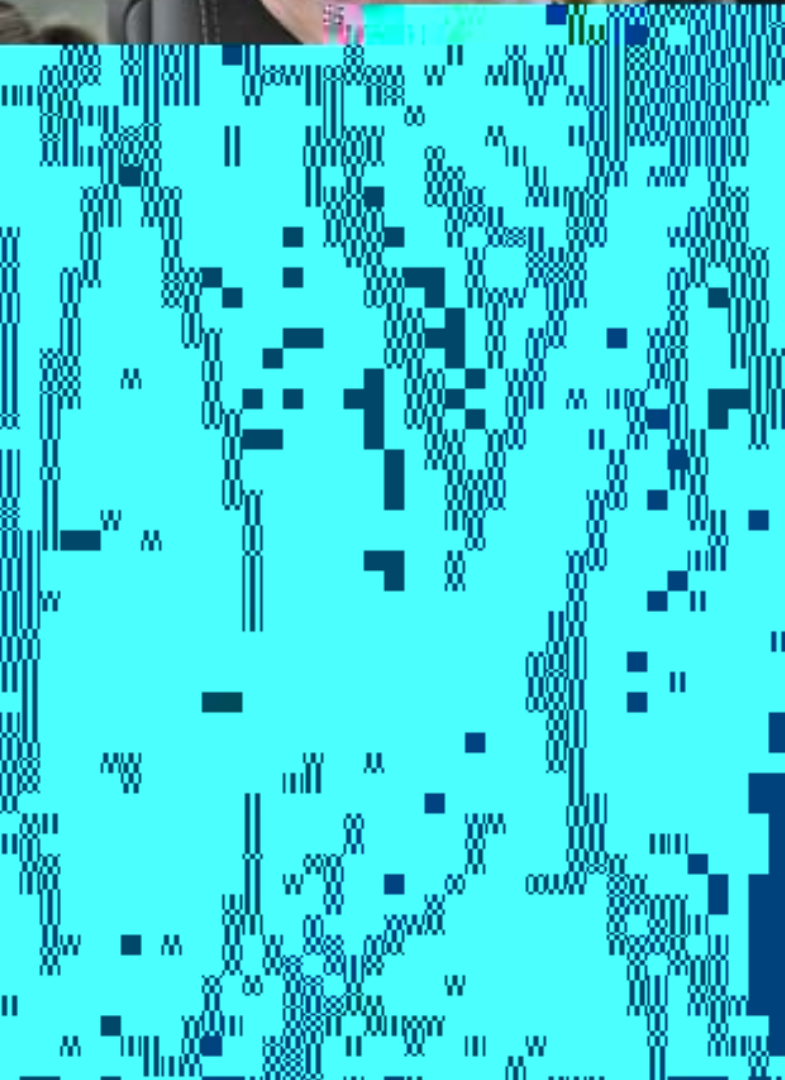
Prêt à tout. À tout vivre dans un même élan: les promenades en forêt comme les antiquaires du dimanche ou encore les avant-premières huppées, les sorties à deux comme les week-ends en tribu... Pas d'a priori. Pas d'interdits. Renault Espace change les règles, s'habitue à tout, emporte ses invités partout. Avec ce naturel qui sied aux grandes lignées.

Transformer l'habitacle en salon? Transporter les objets les plus encombrants? Déplacer, augmenter ou réduire le nombre de sièges (de 2 à 7)? Espace accepte tout avec élégance. Décidément, Espace a les idées larges, les coudées franches, et l'esprit libre. Qu'attendez-vous pour embarquer?









Grand air, plaisirs simples, Espace a le chic pour emmener vélos, pique-niques et amis faire un tour en forêt.

Derrière son regard signé Laurens Van den Acker, Renault Espace parcourt routes et avenues avec une grande élégance...







Coup de cœur ou coup de main, quelques gestes
suffisent pour faire de la place à toutes vos ambitions.



Amis, famille, connaissances, Espace aime se rendre utile et agréable. Ses 5, 6, 7 places avec vue s'ouvrent à tous.







UNE HISTOIRE D'ADN

SI LOIN ET POURTANT SI PROCHE... 1984 : UNE RÉVOLUTION APPARAÎT SUR LES ROUTES D'EUROPE.
4,20 M DE LONG, 1,78 M DE LARGE, 1,70 M DE HAUT.

EN AVANCE SUR
L'ÉPOQUE, RENAULT
INVENTAIT LA « BERLINE
MONOCORPS »

Sorti de l'imaginaire d'un ingénieur prodigue, Espace était né. Arborant déjà tout ce qui fait encore son succès : dynamisme, élégance, confort, habitabilité, modularité.

En avance sur l'époque, Renault inventait la « berline monocorps » : Espace incarnait le monospace.

On n'a, depuis, cessé de le réinventer. Par petites touches successives, sans en modifier l'ADN. Un coup de crayon magique qui, un jour, a changé l'automobile.

Et qui continue de l'inspirer.

Espace I

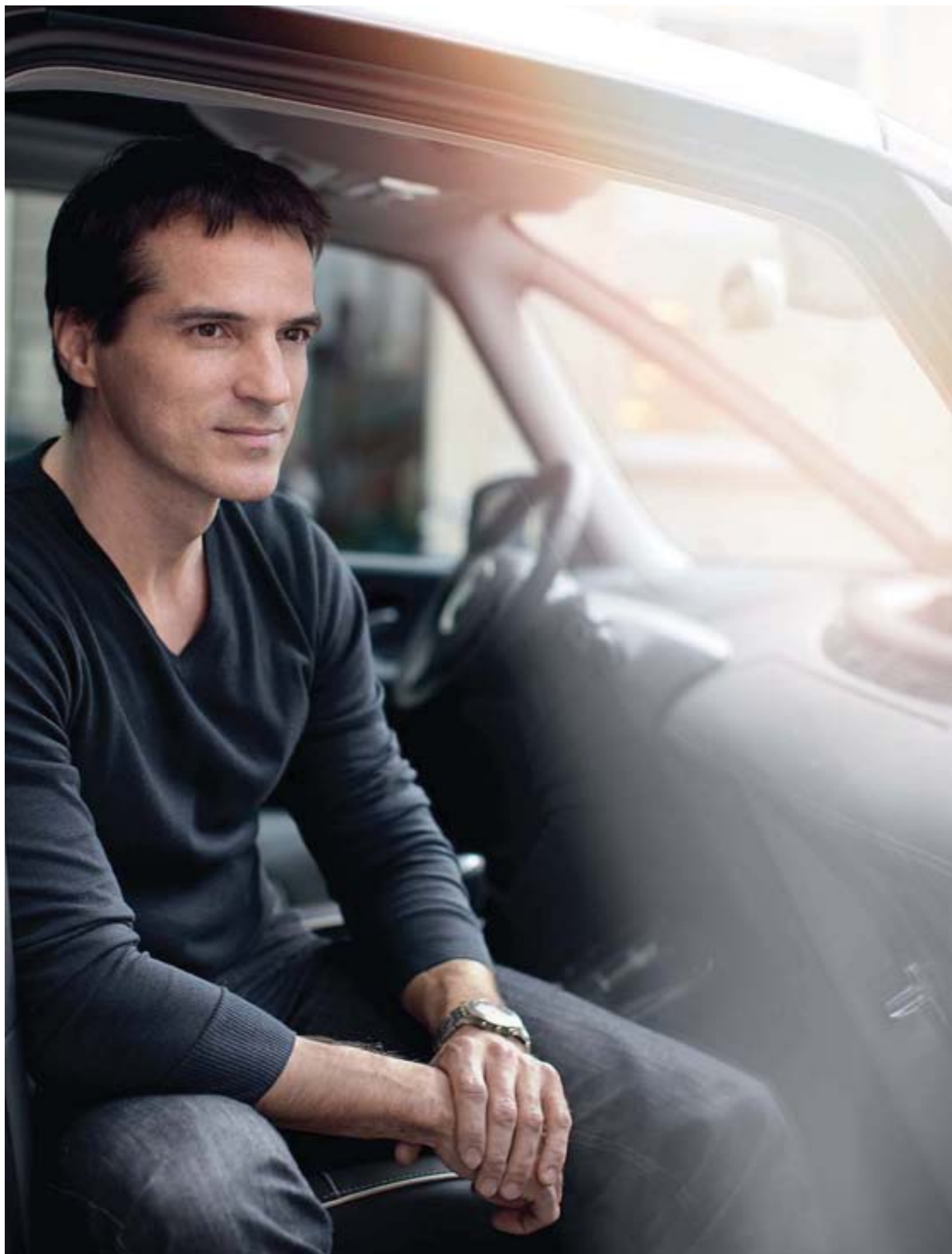
Espace II

Espace III

Espace IV

BUSINESS PLAN

AU VOLANT, À L'AVANT, À L'ARRIÈRE, ASPIREZ À UNE NOUVELLE CONDUITE INTÉRIEURE.



AFFAIRES DE FAMILLE

MÊME PAS BESOIN DE ROULER POUR ÊTRE AILLEURS.

Les grands fauteuils sont aussi faits pour se raconter des histoires, rêver d'ailleurs, découvrir d'autres frontières... Confort absolu, lumière douce, une caresse sur la tablette et le monde s'ouvre, destination voyage, destination souvenirs. Partir seul ou en famille, Espace offre la place à tous les rêves, à toutes les escapades.



ESPACE AU SCANNER

QUE SE PASSE-T-IL LORSQU'ON REGARDE SOUS LE CAPOT ?
DERRIÈRE LES PORTES ? À TRAVERS LE TOIT PANORAMIQUE ?
ESPACE, EN LONG, EN LARGE, ET EN BIEN-ÊTRE...



| |
|--|
| ESPACE 5 PLACES, MOTEUR 2.0 dCi 175 BVM |
| |
| Cylindrée (cm ³) : 1 995 |
| Vitesse maxi (km/h) : 200 |
| Émissions de CO ₂ (g/km)* : 150 |
| Consommation (l/100 km)* : 5,7 |
| Réservoir à carburant (l) : 83 |
| Volume du coffre (VDA) mini / maxi (dm ³) : 650 / 2 860 |

* Consommations et émissions homologuées
selon réglementation applicable.



MOINS D'ÉMISSIONS, PLUS D'ÉMOTIONS!

EN EXPIRANT PLUS PROPRE, LES
MOTORISATIONS JOUENT LA PERFORMANCE
RESPONSABLE.

Discrètement mais sérieusement, Espace progresse à tous les niveaux. Bénéficiant de recherches poussées, sa gamme de moteurs Diesel cumule réduction des émissions de CO₂ et baisse de la consommation de carburant.

Ainsi, les moteurs 2.0 dCi (130 ch, 150 ch et 175 ch) voient leurs émissions de CO₂ passer de 170 g/km* en boîte de vitesses manuelle, et le dCi 175 ch de 189 g à 169 g/km* en boîte de vitesses automatique (en parcours mixte), avec des consommations de carburant homologuées à 5.7 ou 6.4 l/100 km.*

Les mécaniques ne sont pas les seules à progresser : aérodynamisme et pneumatiques, tout concourt à réduire un peu plus l'empreinte écologique d'Espace. Jusqu'à la nouvelle technologie de récupération de l'énergie au freinage qui fait gagner près de 10 g* de CO₂ !

* Consommations et émissions homologuées selon réglementation applicable.





LARGEUR DE VIVRE

ALLONGEZ VOS JAMBES, ÉTENDEZ LES
BRAS, BOUGEZ... ESPACE BOUGE
AVEC VOUS !

De l'espace pour les jambes, de l'espace pour les genoux, Espace aligne les records et accueille jusqu'à 7 passagers et leurs bagages dans le plus grand des confort. Conçus comme de véritables cocons, les sièges incorporent leur propre ceinture de sécurité.

Les fauteuils peuvent prendre toutes les positions, et même être retournés pour qu'à l'arrière chacun puisse moduler son espace à volonté*. Dans les portes, sous la planche de bord, sous les sièges avant, de multiples rangements sont prêts à tout emporter.

* Position dos à la route autorisée seulement à l'arrêt.

VISION 360°

VOYAGER EN ESPACE C'EST AUSSI VOYAGER DANS L'ESPACE. À TRAVERS LE PARE-BRISE À MONTANTS FINS ET LE TOIT PANORAMIQUE, TOUT EST PLUS CLAIR, PLUS VRAI, PLUS PROCHE.

Il fait beau dans Espace : jusqu'à 7 m² de baie vitrée, de pare-brise lumineux, de transparence panoramique vous font la route plus douce. Et s'il vous plaît de prendre vraiment l'air, le toit vitré panoramique s'ouvre en toute discrétion sur 10 %, 25 % ou 50 % de sa longueur.

Certes, pour regarder leurs DVD préférés grâce aux écrans intégrés dans les appuis-tête avant, vos enfants préféreront sans doute l'ombre à la lumière. Qu'à cela ne tienne, le velum électrique joue les super stores en tamisant selon vos souhaits la lumière du toit. Sans vous empêcher, vous, de continuer à faire de l'œil aux nuages.









CARLAB

FOCUS STYLE & ÉQUIPEMENTS

CHOISIR SON DEGRÉ DE CONFORT, SON NIVEAU D'ÉQUIPEMENTS... PERSONNALISER SON VÉHICULE, LA LIBERTÉ SE VIT DANS LES MOINDRES DÉTAILS. IMMERSION TOTALE DANS LE CATALOGUE ESPACE.

CHROMO ZONE / Les couleurs d'Espace

ATELIER CRÉATIF / Les ambiances intérieures

ROUE LIBRE / Les motorisations, jantes & dimensions

ÉQUIPEMENTS & OPTIONS / La liste complète

ACCESSOIRES ESSENTIELS / Les équipements qui signent un style

CARLAB

CHROMO ZONE

OPAQUE, VERNIE, MÉTALLISÉE, À REFLETS... LA PALETTE DE COULEURS S’AFFICHE, TEINTÉE D’ÉMOTIONS.

BLANC GLACIER (OV)

GRIS PLATINE (TE)

NOIR NACRÉ (NV)

LÉGENDES

OV = opaque verni - NV = nacré verni - TE = teinte à effet - Peinture métallisée : NV et TE
Photos non contractuelles

BEIGE CENDRÉ (TE)

BLEU PERLE (TE)



GRIS ÉCLIPSE (TE)

ATELIER CRÉATIF

JOUER LES MATIÈRES, LES COULEURS, C'EST EXPRIMER CE QUE L'ON EST À TRAVERS SON VÉHICULE.
ET SI VOUS LAISSIEZ PARLER VOTRE CRÉATIVITÉ ?

ZEN

PRINCIPAUX ÉQUIPEMENTS ZEN =

- 2 écrans vidéo 7" intégrés aux appuis-tête avec 2 casques audio, lecteur DVD, lecteur de carte SD et connectique USB
- 3 sièges arrière à ceintures intégrées, amovibles, coulissants sur rails, avec prédisposition Isofix
- 6 airbags (conducteur, passager, latéraux avant et rideaux rangs 1 et 2)
- Aide au parking arrière
- Allumage automatique des feux et capteur de pluie
- Carminat TomTom LIVE, navigation GPS, cartographie France
- Carte Renault, accès et démarrage mains-libres
- Climatisation régulée bi-zone avec commandes séparées gauche et droite sur portes avant
- Contrôle dynamique de conduite ESC, contrôle de sous-virage CSV et antipatinage ASR
- Feux de jour avant à LED
- Frein de parking automatique
- Jantes alliage 17" EPTIUS teintées
- Pare-brise teinté athermique
- Projecteurs additionnels antibrouillard
- Radio « 3D Sound by Arkamys® » CD MP3, connectivité Bluetooth®
- Régulateur-limiteur de vitesse
- Rétroviseurs extérieurs à rabattement électrique
- Sellerie mixte, tissu noir avec traitement Teflon® anti-taches
- Sièges avant avec accoudoirs, réglables en hauteur, réglage lombaire conducteur
- Téléphonie mains-libres Bluetooth®
- Toit vitré panoramique, ouvrant électrique
- Vitres latérales et lunette arrière surteintées

Jante alliage 17" EPTIUS teintée

INTENS

PRINCIPAUX ÉQUIPEMENTS INTENS = ZEN +

- Aide au parking avant et arrière
- Bornier audio numérique « Plug&Music » (Prises Jack + USB)
- Carminat TomTom LIVE, navigation GPS, cartographie Europe
- Climatisation régulée avec commandes gauche/droite/arrière
- Projecteurs bi-Xénon avec lave-phares
- Rétroviseur intérieur jour/nuit automatique électrochrome
- Sellerie mixte, Alcantara® anthracite
- Sièges avant chauffants
- Stores pare-soleil arrière (portes, custodes)

Sellerie mixte Alcantara® anthracite

* Cuir d'origine bovine.

INITIALE PARIS

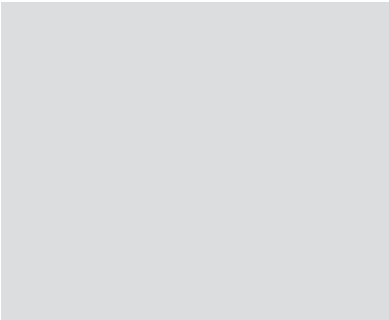
PRINCIPAUX ÉQUIPEMENTS INITIALE PARIS = INTENS +

- Configuration 6 sièges
- Accoudoirs arrière amovibles en cuir*
- Bas de marche, avec inserts chromés Initiale Paris
- Caméra de recul avec repères de guidage sur écran central
- Jantes alliage 17" MONTEREY
- Lunette arrière ouvrante
- Planche de bord harmonie noire, avec surpiqûres
- Rétroviseurs extérieurs à mémoire, rabattables automatiquement à la condamnation
- Sellerie Cuir Riviera noir (ou beige), avec haut de dossiers en cuir perforé
- Sièges avant réglables électriquement avec mémorisation conducteur
- Surtapis de rang 1, rang 2 et rang 3

Sellerie Cuir* Riviera Noir

Sellerie Cuir* Riviera Beige

* Cuir d'origine bovine.



Jante alliage 17" MONTEREY

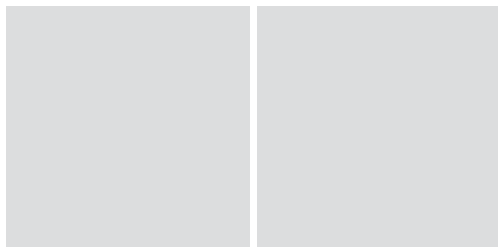
ROUE LIBRE

DIMENSIONS, CONSOMMATION, PERFORMANCES... ON VOUS DIT TOUT PARCE QU'IL EST ESSENTIEL DE BIEN COMPRENDRE SON VÉHICULE.

| Volume du coffre (dm ³) | Espace | Grand Espace |
|-------------------------------------|--------|--------------|
| 2 sièges avant | 2 860 | 3 050 |
| 5 sièges | 650 | 780 |
| 7 sièges | 291 | 456 |

| Cotes (mm) | | |
|--------------------------------|-------|-------|
| Porte-à-faux avant | 1 020 | 1 020 |
| Porte-à-faux arrière | 832 | 967 |
| Empattement | 2 803 | 2 868 |
| Longueur hors tout | 4 655 | 4 856 |
| Hauteur | 1 801 | 1 801 |
| Hauteur hayon ouvert | 2 024 | 2 024 |
| Largeur hors rétros extérieurs | 1 894 | 1 894 |

JANTES ALLIAGE



Jante alliage 17" Eptius teintée⁽¹⁾

Jante alliage 17" Monterey⁽²⁾

(1) En série sur Zen et Intens.

(2) En série sur Initiale Paris.

| Motorisations Espace et Grand Espace | 2.0 dCi 130 | 2.0 dCi 150 | 2.0 dCi 175 | 2.0 dCi 175 |
|---|---|---------------|---------------|---------------|
| | BVM6 | BVM6 | BVM6 | BVA6 |
| Type de dépollution | Euro 5 | Euro 5 | Euro 5 | Euro 5 |
| Puissance fiscale | 7 | 8 | 10 | 10 |
| Nombre de places | 5/6/7 | 5/6/7 | 5/6/7 | 5/6/7 |
| MOTEUR | | | | |
| Cylindrée (cm³) | 1995 | 1995 | 1995 | 1995 |
| Nombre de cylindres / de soupapes | 4/16 | 4/16 | 4/16 | 4/16 |
| Puissance maxi kW (ch DIN) | 96 (130) | 110 (150) | 127 (175) | 127 (175) |
| au régime de (tr / min) | à 4000 | à 4000 | à 3750 | à 3750 |
| Couple maxi Nm CEE (m.kg DIN) | 320 | 340 | 360 | 360 |
| au régime de (tr / min) | à 2000 | à 2000 | à 2000 | à 2000 |
| Type d'injection | Diesel Injection directe électronique Common Rail | | | |
| DIRECTION | | | | |
| Assistée (DA) | Série | | | |
| Ø de braquage entre trottoirs / murs (m) Espace | 11,0/11,3 | | | |
| Ø de braquage entre trottoirs / murs (m) Grand Espace | 11,4/11,8 | | | |
| TRAINS | | | | |
| Avant | Type Mac Pherson avec ressort hélicoïdal | | | |
| Arrière | Profil semi-rigide guidé par 2 bras longitudinaux, avec barre Panhard | | | |
| PNEUMATIQUES | | | | |
| Pneumatiques de référence | 225/55 R17 | | | |
| FREINAGE | | | | |
| ABS et Assistance au Freinage d'Urgence | Série | | | |
| ESC : contrôle de trajectoire | Série | | | |
| Avant : disques ventilés, Ø / épaisseur (mm) | 308/28 | 324/28 | 324/28 | 324/28 |
| Arrière : disques pleins, Ø / épaisseur (mm) | 300/11 | 300/11 | 300/11 | 300/11 |
| PERFORMANCES | | | | |
| Vitesse maxi (km/h) | 184 | 194 | 200 | 198 |
| 0 - 100 km/h (s) | 12 | 10,6 | 9,8 | 11,1 |
| 400 m D.A. (s) | 18,2 | 17,5 | n/a | 18,2 |
| 1 000 D.A. (s) | 33,7 | 32,3 | 31,3 | 32,5 |
| CONSOMMATIONS (DIRECTIVE EUROPÉENNE 99/100) | | | | |
| Émissions de CO ₂ (g/km)** | 150 | 150 | 150 | 169 |
| Cycle urbain (départ à froid) (l/100 km)** | 7,0 | 7,0 | 7,0 | 8,2 |
| Cycle extra-urbain (l/100 km)** | 5,0 | 5,0 | 5,0 | 5,4 |
| Cycle complet (l/100 km)** | 5,7 | 5,7 | 5,7 | 6,4 |
| Réservoir à carburant (l) | 83 | 83 | 83 | 83 |
| MASSE* (KG) (ESPACE / GRAND ESPACE) | | | | |
| À vide ordre de marche (MVODM) | 1 901 / 1 931 | 1 901 / 1 931 | 1 901 / 1 931 | 1 933 / 1 963 |
| Maxi autorisée (MMAC) | 2 605 / 2 620 | 2 605 / 2 620 | 2 605 / 2 620 | 2 640 / 2 665 |
| Total roulant (MTR) | 4 105 / 4 120 | 4 105 / 4 120 | 4 105 / 4 120 | 4 140 / 4 165 |
| Maxi remorque freinée (dans la limite MTR) | 2 000 | 2 000 | 2 000 | 2 000 |
| Maxi remorque non freinée | 750 | 750 | 750 | 750 |

*Selon niveau d'équipement. ** Consommations et émissions selon réglementation applicable.

ÉQUIPEMENTS & OPTIONS

LISTE COMPLÈTE DES ÉQUIPEMENTS ET OPTIONS DISPONIBLES SUR VOTRE VÉHICULE.
TOUTES LES CLÉS POUR UNE VOITURE SUR MESURE.

| | Zen | Intens | Initiale |
|--|-----|--------|----------|
| PRÉSENTATION EXTÉRIEURE | | | |
| Barres de toit transversales ton carrosserie | ● | ● | ● |
| Coques de rétroviseurs extérieurs noir nacré | ● | ● | ● |
| Feux de jour avant à LED | ● | ● | ● |
| Jantes alliage 17" EPTIUS teintées | ● | ● | - |
| Jantes alliage 17" MONTEREY | - | - | ● |
| Joncs chromés sur calandre et sur entourage des anti-brouillards | ● | ● | ● |
| Peinture métallisée avec baguettes de protection satinées | ○ | ○ | ○ |
| Poignées de portes ton aluminium | ● | ● | ● |
| Vitres latérales et lunette arrière surteintées | ● | ● | ● |
| SÉCURITÉ | | | |
| ABS : Système antiblocage de roues avec répartiteur électronique de freinage EBV couplé à l'assistance au freinage d'urgence (AFU) | ● | ● | ● |
| Airbags avant frontaux conducteur (volant) et passager (planche de bord) | ● | ● | ● |
| Airbags latéraux de thorax avant (sièges) et airbags latéraux de tête rang 1 et rang 2 (Airbags « rideaux ») | ● | ● | ● |
| Airbags latéraux de thorax au rang 2 dans panneaux de portes arrière | - | - | ○ |
| Allumage automatique des feux de détresse en cas de choc ou de freinage brutal | ● | ● | ● |
| Antidémarrage électronique | ● | ● | ● |
| Buzzer et témoin de non port de ceinture de sécurité conducteur et passager | ● | ● | ● |
| Ceintures de sécurité avec double prétensionneur à l'avant | ● | ● | ● |
| Condamnation des ouvrants en roulant | ● | ● | ● |
| Contrôle dynamique de conduite ESC avec fonctions antipatinage ASR et contrôle de sous-virage CSV | ● | ● | ● |
| Déconnexion Airbag passager avant dans rangement central de planche de bord | ● | ● | ● |
| Kit de regonflage | ● | ● | ● |
| Roue de secours (5° roue, jante tôle, pneu 225/55 R17) fixée sous plancher de coffre (en remplacement du Kit de regonflage) | ○ | ○ | ○ |
| Sécurité enfants électrique : serrures électriques arrière avec verrouillage depuis portes avant | ● | ● | ● |
| Système de fixation ISOFIX aux places arrière | ● | ● | ● |
| Système de surveillance de la pression des pneus avec affichage de la pression et des anomalies au tableau de bord | ● | ● | ● |
| CONDUITE | | | |
| Aide au parking arrière | ● | - | - |
| Aide au parking avant et arrière | - | ● | ● |
| Allumage automatique des feux par capteur de luminosité | ● | ● | ● |
| Caméra de recul, affichage sur écran central avec guides de trajectoire | - | ○ | ● |
| Carte Renault accès et démarrage mains-libres | ● | ● | ● |
| Éclairage extérieur d'accompagnement | ● | ● | ● |
| Essuie-vitres avant antagonistes avec balais souples | ● | ● | ● |
| Essuie-vitres avant automatiques par capteur de pluie | ● | ● | ● |
| Frein de parking automatique | ● | ● | ● |
| Projecteurs double optique halogènes à masques noirs | ● | - | - |
| Projecteurs bi-Xénon à masques noirs, avec lave-phares | - | ● | ● |
| Projecteurs additionnels antibrouillard | ● | ● | ● |
| Régulateur/Limiteur de vitesse | ● | ● | ● |
| Rétroviseur intérieur jour/nuit automatique électrochrome | - | ● | ● |
| Rétroviseurs extérieurs électriques dégivrants et rabattables électriquement | ● | ● | - |
| Rétroviseurs extérieurs électriques dégivrants à mémoire et rabattement électrique automatique | - | - | ● |
| Volant réglable en hauteur et profondeur | ● | ● | ● |
| CONFORT | | | |
| Stores pare-soleil arrière (portes et custodes) | ○ | ● | ● |
| Cache-bagages souple à enrouleur et tablette rigide arrière | ● | ● | ● |
| Lève-vitres électriques avant et arrière | ● | ● | ● |
| Lunette arrière ouvrante | - | ○ | ● |
| Pare-soleil conducteur et passager avec miroir occultable éclairé + pare-soleil central additionnel coulissant | ● | ● | ● |
| Toit en verre panoramique ouvrant électrique, avec occultation par velum électrique | ● | ● | ● |
| CLIMATISATION | | | |
| Climatisation automatique régulée à réglage électronique avec commandes sur portes avant | ● | - | - |
| Climatisation automatique régulée à réglage électronique avec commandes sur portes avant/arrière | - | ● | ● |
| Pare-brise athermique (anti UV) | ● | ● | ● |
| RANGEMENTS | | | |
| Boîte à gants passager, fermée et éclairée, 8,2 dm ³ | ● | ● | ● |
| Panneaux de portes avant avec range-bouteille (1,5 l), 2,8 dm ³ | ● | ● | ● |
| Panneaux de portes arrière avec rangement, 1,6 dm ³ | ● | ● | ● |
| Range-lunettes côté conducteur | ● | ● | ● |
| Rangement inférieur de planche de bord, fermé et éclairé (7,2 dm ³) | ● | ● | ● |
| Rangement central dans la planche de bord (partie haute) | ● | ● | ● |
| Rangement fermé dans console centrale avant, avec empreinte porte-gobelets, prise 12V | ● | ● | ● |
| Rangement fermé sur passage de roue arrière gauche, 3° rang | ● | ● | ● |
| Rangements fermés gauche et droite en partie supérieure de planche de bord | ● | ● | ● |

| | Zen | Intens | Initiale |
|--|-----|--------|----------|
| SIÈGES, SELLERIES ET PRÉSENTATION INTÉRIEURE | | | |
| 1 siège arrière supplémentaire (Configuration 6 places) | ○ | ○ | ● |
| 2 sièges arrière supplémentaires (Configuration 7 places) | ○ | ○ | ○ |
| 6 accoudoirs pour sièges arrière amovibles et réglables en inclinaison (en harmonie avec la sellerie) | - | - | ● |
| Appuis-tête avant et arrière réglables en hauteur | ● | ● | ● |
| Décor de bas de marche avant, en aluminium avec marquage « Initiale Paris » | - | - | ● |
| Décors intérieurs noir laqué (haut de planche, aérateurs, console centrale) | ● | ● | ● |
| Harmonie noire (planche de bord, contre-portes, moquettes) | ● | ● | ● |
| Planche de bord avec surpiqûres | - | - | ● |
| Pommeau levier de vitesse cuir* | ● | ● | ● |
| Sellerie mixte, tissu noir avec traitement Teflon® anti-taches | ● | - | - |
| Sellerie mixte, Alcantara® anthracite avec surpiqûres | - | ● | - |
| Sellerie cuir* Riviera (noir ou beige), avec cuir perforé en haut du dossier | - | - | ● |
| Sièges arrière amovibles à fixation automatique, coulissants indépendamment sur rail, avec ceinture de sécurité intégrée et fonction de mise en tablette par simple basculement du dossier | ● | ● | ● |
| Sièges avant « Captain Chair », avec accoudoirs intégrés, réglables en hauteur, conducteur à réglage lombaire | ● | ● | ● |
| Sièges avant électriques avec mémorisation pour le siège conducteur - réglage électrique : hauteur, profondeur et inclinaison du dossier | - | - | ● |
| Sièges avant chauffants | - | ● | ● |
| Surtapis pour rang 1 et rang 2 (& rang 3 si configuration 6 ou 7 places) | ○ | ○ | ● |
| Tablettes « aviation » et poches aumônières au dos des sièges avant | ● | ● | ● |
| Volant cuir* | ● | ● | ● |
| MULTIMEDIA / NAVIGATION | | | |
| 2 écrans vidéo 16/9° 7" intégrés aux appuis-tête avant avec 2 casques audio, lecteur DVD, lecteur de carte SD et connectique USB | ● | ● | ● |
| Bornier audio analogique (prise RCA pour baladeur) | ● | - | - |
| Bornier audio numérique « Plug & Music » (USB + Prise jack auxiliaire) | ○ | ● | ● |
| Radio CD MP3 avec spatialisation « 3D Sound by Arkamys® », double antenne, 8 HP et commandes au volant, connectivité Bluetooth® (musique par audio-streaming) | ● | ● | ● |
| Carminat TomTom LIVE, navigation GPS cartographie France avec écran couleur, accès aux services connectés Live, commande par joystick sur console centrale | ● | - | - |
| Carminat TomTom LIVE, navigation GPS cartographie Europe avec écran couleur, accès aux services connectés Live, commande par joystick sur console centrale | ○ | ● | ● |
| Services connectés TomTom LIVE (3 mois offerts) : HD Traffic, Alertes de sécurité routière, Recherche de points d'intérêts, Météo | ○ | ○ | ○ |
| Téléphonie mains-libres Bluetooth® | ● | ● | ● |

● : Série ○ : Option - : Non proposé

* Les sièges sont revêtus de cuir (origine bovine) pour les faces avant de l'assise, du dossier, des appuis-tête et des renforts latéraux.

ACCESSOIRES ESSENTIELS

ENCORE PLUS DE STYLE, DE CONFORT OU DE TECHNOLOGIE ? RENAULT MET À VOTRE DISPOSITION UNE LARGE GAMME D'ACCESSOIRES.

1.

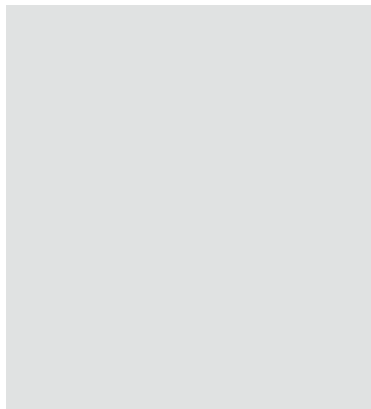
2.

3.

4.

6.

5.



1. Bac de coffre compartimentable. Le bac de coffre permet de protéger efficacement le coffre du véhicule. Très résistant, il se lave également très facilement. Muni de séparateurs en aluminium, ce bac permet d'aménager le coffre. **2. Surtapis textile.** Surtapis en textile compatibles avec les prédispositions d'origine Renault. Sur mesure, ils s'intègrent parfaitement dans le véhicule. **3. Grille arrière de séparation.** En acier inox, cette grille permet de séparer l'habitacle et l'espace de chargement. **4. Attelage RDSO.** L'attelage RDSO (rotule démontable sans outil) se monte et se démonte en quelques secondes seulement. **5. Porte-skis.** Ce porte-skis, très facile d'utilisation, fourni avec deux antivols, permet de transporter jusqu'à 4 paires de skis (ou 2 snowboards) en toute sécurité. La solution idéale pour partir en famille ou entre amis. **6. Surtapis caoutchouc.** Surtapis caoutchouc sur mesure, compatibles avec les prédispositions d'origine Renault. Ils sont particulièrement adaptés aux usages les plus sévères. Les bords hauts permettent de retenir boue et neige, garantissant ainsi la propreté de l'habitacle.

QUI MIEUX QUE RENAULT PEUT ÊTRE AU SERVICE DE VOTRE RENAULT ?

LES GARANTIES

À compter de sa date de livraison, votre Renault Espace bénéficie d'une **Garantie Losange** de 3 ans ou 150 000 km (au premier des 2 termes échu), comprenant la réparation et l'assistance gratuites. Contre les défauts de peinture et la corrosion, votre véhicule dispose de **garanties étendues** respectivement à 3 et 12 ans*. Renault vous assure également des coûts d'utilisation et d'assurance réduits, avec des modèles réparables à moindres frais et bénéficiant d'une excellente protection contre le vol et les effractions (excellents résultats aux tests « Danner » et « Thatcham »).

LES CONTRATS DE SERVICES

Pour répondre encore plus à vos attentes, Renault vous propose de prolonger la garantie d'origine de votre véhicule ainsi que les prestations d'assistance qui y sont associées en souscrivant un contrat d'extension de garantie Losange.

Ce contrat Losange s'adapte à vos besoins en fonction de votre profil : Renault vous propose en effet 4 extensions de Garantie : 4 ans ou 60 000 km*, 4 ans ou 80 000 km*, 5 ans ou 75 000 km* et 5 ans ou 100 000 km*

(* premier des 2 termes atteint).

Le **Contrat Losange** intègre une garantie pièces (mécaniques, électriques et électroniques) et main d'œuvre, une assistance 24h/24, 7j/7 ainsi qu'un véhicule de remplacement en cas de panne immobilisante de plus de 3 heures.

3 niveaux de **contrats d'entretien** sont à votre disposition pour mieux répondre à vos besoins :

- Le **Pack Entretien** : soyez tranquille pour toutes les principales opérations d'entretien de votre véhicule (la révision Renault, le remplacement de vos filtres, et l'ensemble des opérations prévues dans le programme d'entretien).
- Le **Pack Zen** : En plus des opérations du Pack Entretien, vous bénéficiez des avantages de l'Extension de Garantie Losange.
- Le **Pack Intégral** : En plus du Pack Zen, vous bénéficiez du remplacement des pièces d'usure (pièces de rechange et main d'œuvre).

Adaptez votre contrat à votre kilométrage et à la durée souhaitée : de 24 à 72 mois et de 30 000 à 160 000 kms (le contrat s'achève au premier des deux termes atteint).

LE SERVICE RELATIONS CLIENTS

Renault met à votre disposition différents moyens pour vous écouter et vous informer :

- le téléphone : **008 008 Renault** (008 008 736 2858) du lundi au vendredi de 8 h à 19 h, et le samedi de 8 h à 12 h 30, appel gratuit selon les conditions de votre opérateur.
- le site Internet : **www.renault.fr**
- le courrier : **Renault, Service Relations Clients, 92109 Boulogne-Billancourt Cedex.**

Les réponses à toutes vos questions sur le fonctionnement d'un véhicule Renault en un clic :

www.e-guide.renault.com

LES FINANCEMENTS

Avec sa filiale financière **DIAC**, Renault propose une large gamme de financements. **Renault New Deal** est une formule qui vous permet de renouveler plus souvent votre véhicule (tous les 3 ans par exemple) afin de bénéficier en permanence des nouveautés automobiles. Il n'y a pas d'apport minimum obligatoire et vos loyers sont cependant allégés par rapport à un financement traditionnel. Enfin, la garantie de reprise de votre véhicule en fin de contrat par votre concessionnaire, à un prix convenu à l'avance, vous évite d'avoir à faire face aux soucis de revente au terme du financement. **Renault New Deal** vous offre la simplicité d'une formule « clés en main » associant financement, garantie, entretien et reprise en fin de contrat.

L'ASSISTANCE RENAULT

Pour un dépannage sur place ou le remorquage jusqu'à l'atelier le plus proche, le réseau **Renault Assistance** est à votre disposition 24/24 h et 7/7 j.

LES SERVICES DU RÉSEAU RENAULT

Les services **Renault Minute** (maintenance et entretien sans rendez-vous) et **Renault Minute Carrosserie** (travaux sur peinture, optiques, pare-brise, carrosserie...) assurent la meilleure qualité d'entretien, de réparation, et garantissent pendant un an les réparations effectuées ainsi que les **Pièces d'Origine Renault**.

Renault Rent vous permet de louer, pour une courte durée, un véhicule particulier ou utilitaire.



LE RÉSEAU RENAULT S'ENGAGE

RÉPONDRE À VOS DEMANDES SUR INTERNET EN MOINS DE 4 HEURES OUVRABLES

VOUS FAIRE ESSAYER LE MODÈLE RENAULT DE VOTRE CHOIX

VOUS TENIR INFORMÉ DU SUIVI DE VOTRE COMMANDE

GARANTIR UN AN TOUTE INTERVENTION DANS NOS ATELIERS, PIÈCES ET MAIN D'ŒUVRE

VOUS RESTITUER VOTRE VÉHICULE À L'HEURE ET AU PRIX CONVENUS

VOUS OFFRIR TOUTE INTERVENTION EFFECTUÉE SANS VOTRE ACCORD

RÉCOMPENSER VOTRE FIDÉLITÉ EN VOUS OFFRANT DES AVANTAGES PRIVILÉGIÉS SUR MY RENAULT

VOUS ASSURER SYSTÉMATIQUEMENT UNE SOLUTION DE MOBILITÉ

NOTRE OBJECTIF PREMIER: VOTRE SATISFACTION

EN PLAÇANT L'HOMME, LA FAMILLE ET LA QUALITÉ DE LA VIE AU CENTRE DE SA VISION, RENAULT CONÇOIT DES PRODUITS ET DES SERVICES DE QUALITÉ EN AVANCE SUR LEUR TEMPS – INGÉNIEUX, ESSENTIELS, ACCESSIBLES ET ÉCONOMES EN CO₂.

La qualité est une exigence ancrée dans les gènes de Renault. Cette recherche de l'excellence se situe à toutes les étapes, de la conception de nos véhicules jusqu'au service après-vente.

Renault est aujourd'hui reconnu par la presse et les organismes spécialisés pour la performance en matière de fiabilité de sa gamme de véhicules particuliers et utilitaires.

Et son réseau commercial, grâce à une exigence de tous les instants envers ses clients, fait aujourd'hui partie des meilleurs du marché en termes de qualité de service tant à la vente qu'à l'après-vente.

« La qualité reste une priorité stratégique pour le groupe et une valeur au service de l'image de nos marques. Professionnalisme, compétence, expertise, rigueur et exigence : Renault applique

ces valeurs à chaque étape de la vie d'un véhicule pour offrir au client la meilleure qualité tant au niveau du produit que du service et s'assurer ainsi de sa pleine satisfaction ».

Jean-Pierre Vallade,
Directeur de la Qualité du groupe Renault

LA QUALITÉ RENAULT EN QUELQUES CHIFFRES

9 clients sur 10 recommandent Renault pour la qualité de son service
(Enquête QVN – Qualité Véhicule Neuf – menée auprès de 300 000 clients Renault interrogés dans le monde en 2010).

26 000 collaborateurs du réseau formés au Plan d'Excellence Renault.
Ce plan structure la démarche qualité du service dans le réseau Renault depuis 2006.

Faire rouler nos véhicules pendant des mois et sur des millions de km, avant leur commercialisation.
Tests de fiabilité réalisés par Renault sur tous les continents.

CONVERSATION

EN POLE POSITION

ON DIT QUE LES GRANDS ESPRITS SE RENCONTRENT. ALAIN PROST ET ESPACE NOUS EN FONT UNE ÉTONNANTE DÉMONSTRATION ! FAN DU N° 1 DES MONOSPACES, LE QUADRUPLE CHAMPION DU MONDE DE F1 NOUS RACONTE SES SURPRENANTS SOUVENIRS DE PISTE ET D'ESPACE...

Q : En 1984, Renault lance l'Espace, quelle était votre actualité et vos liens avec Renault à l'époque ?

Réponse Alain Prost : Je me rappelle très bien de la sortie d'Espace. J'avais eu la chance de voir le véhicule en cours de développement, plusieurs mois avant sa sortie. Et c'est une voiture dont on me parlait beaucoup chez Renault. C'était une surprise de voir arriver ce véhicule totalement révolutionnaire, et à la limite, presque choquant pour certains. Je me souviens que les premiers mois ont été difficiles commercialement, comme souvent lorsqu'une innovation aussi radicale vient surprendre et bousculer les conventions et les habitudes. Mais très vite, les clients se sont aperçu qu'il fallait essayer Espace pour comprendre le concept et l'adopter. Ce fut mon cas. J'ai eu l'occasion très rapidement d'apprécier et d'utiliser Espace. J'en ai possédé un. Je l'ai beaucoup utilisé par exemple lorsque j'allais au karting avec mon fils âgé d'une douzaine d'années à l'époque. Ce sont de très bons souvenirs. Une fois les sièges enlevés, nous disposions d'un « espace » – le mot est lâché – fabuleux. Nous n'avions cela dans aucun autre véhicule et je ne crois pas que l'on puisse retrouver cela dans un autre véhicule aujourd'hui. Pour moi, Renault Espace est donc associé à des souvenirs de convivialité en famille et des moments privilégiés passés avec mon fils.

Q : On vous imagine sensible, en tant que pilote, à la visibilité. Que pouvez-vous en dire sur l'Espace ?

A.P. : Ce que je trouve de plus appréciable sur l'Espace, c'est sa « vraie bonne visibilité » et l'absence d'angles morts. Ce qui génère une sensation de sécurité pour soi, mais aussi vis-à-vis des autres usagers, piétons, cyclistes, scooters... Cette visibilité parfaite est une prestation inconnue de beaucoup de véhicules pénalisés par la forte épaisseur de leurs montants de pare-brise et montants latéraux. Ce confort d'usage sur Espace est d'autant plus agréable qu'il est devenu rare dans l'automobile.

Q : Vous avez été pilote de l'Espace F1 de 1994, équipé du moteur Renault V10 F1 de l'époque. Quelle image en gardez-vous ?

A.P. : J'en garde une double image. D'abord, cela a été un « truc incroyable ». J'aimais beaucoup Philippe Guédon et je savais qu'il avait en tête un projet commercial d'Espace sportif. J'avais de mon côté proposé à Renault l'idée d'une berline sportive utilisant la technologie de la F1, le moteur V10 et les vitesses au volant, pour associer l'image de la course au produit. Aussi, ce projet d'Espace V10 m'avait à la fois beaucoup séduit et en même temps un peu questionné du point de vue du

pilotage. Car un Espace, ce n'était pas vraiment un véhicule sportif, a priori. Et je dois dire que j'avais été vraiment étonné du résultat. C'était tout de même un challenge en termes de pilotage en ce qui concerne la tenue des freins, la position du volant proche de l'Espace traditionnel... Mais elle tenait remarquablement la route et prenait plus de 300 km/h en ligne droite au Castelet. Les gens ont été interpellés par cette voiture déroutante qui roulait avec un moteur de F1. Elle attirait déjà l'attention sur le sens de l'engagement de Renault en F1 à l'époque.

Q : À propos du lien entre la F1 et les produits de série, quelle est son importance pour vous aujourd'hui ?

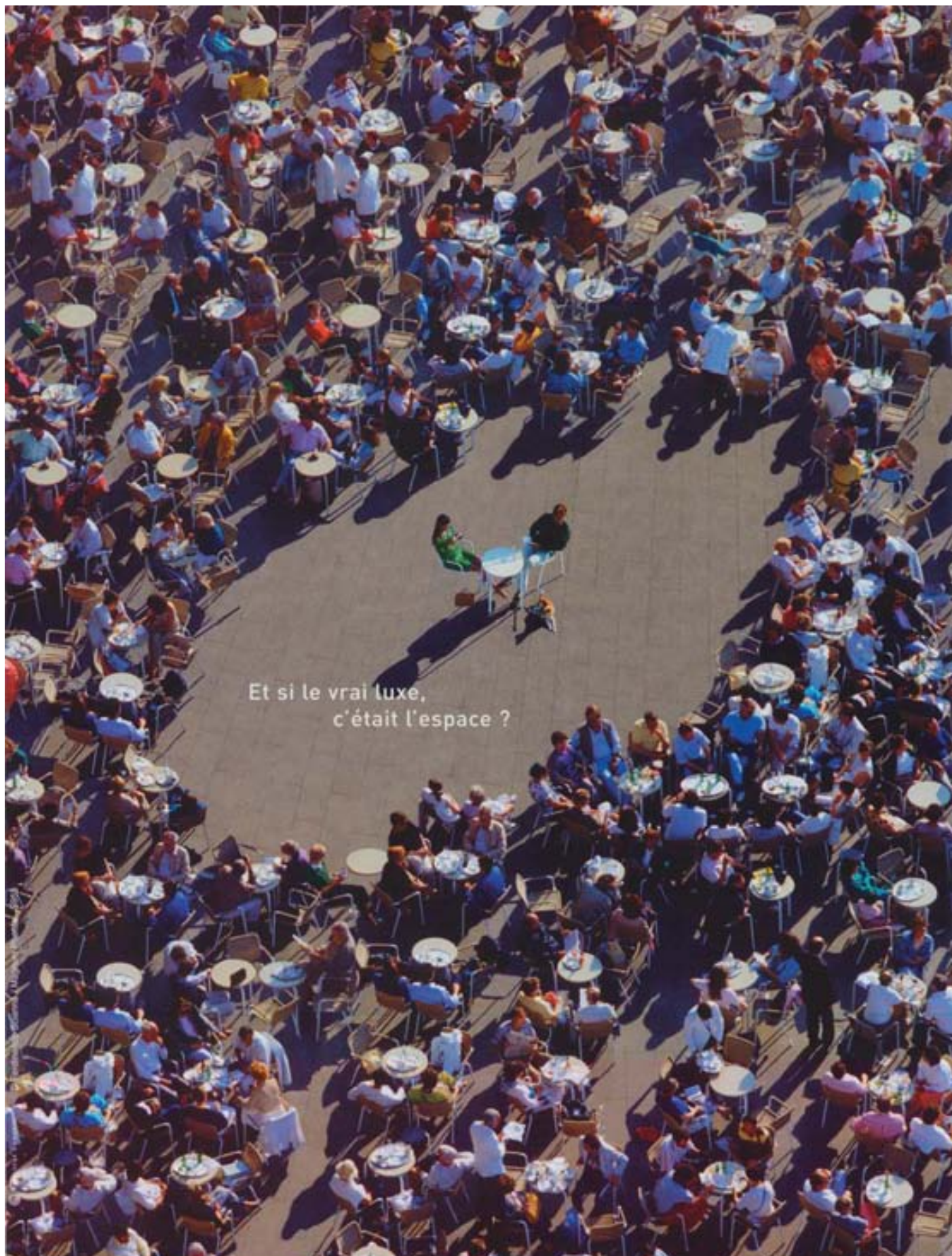
A.P. : Ce lien n'a pratiquement jamais été aussi important qu'aujourd'hui. Il l'était beaucoup dans les années 80. Renault avait besoin d'une image internationale, de fiabilité, de qualité, et valorisait l'innovation. Renault a ainsi imposé la technologie des motorisations turbo en F1 comme en série. En revanche, on parlait moins – il y a trente ans – de réduction de consommations, de CO₂ et d'économies d'énergie qu'aujourd'hui. Les périodes suivantes, marquées par des contraintes financières fortes et une tendance au nivellement des budgets et des performances, ont été plus « floues » de ce point de vue.

Aujourd'hui, nous entrons dans une nouvelle période. Avec les nouvelles motorisations en 2014, la F1 va revenir à sa fonction idéale, pour ne pas dire initiale. C'est un sport, c'est un *show*, mais c'est aussi un banc d'essai technologique. Et la relation entre le produit et la course, entre les ingénieurs produits de la marque et les ingénieurs de la compétition, n'aura jamais été aussi étroites. La course permet de gagner du temps en termes d'innovation technologique. C'est une expérience en continu, avec ses échéances qui se répètent tous les 15 jours. C'est assez violent : il faut sans cesse être performant et le montrer au public. Cette nouvelle période va être intéressante, car elle correspond au mieux à ce que les constructeurs vont devoir faire de plus en plus à savoir du *downsizing*, des petits moteurs turbocompressés offrant un gain maximum en masse, en consommation, en CO₂. La F1, avec les contraintes qu'elle impose et qui vont s'amplifier, va permettre à Renault de progresser sur la récupération d'énergie, les contraintes électriques, etc. Donc il y a un lien plus qu'évident et presque indispensable qui va beaucoup servir le produit.

« J'AI EU
L'OCCASION
TRÈS
RAPIDEMENT
D'APPRÉCIER
ET D'UTILISER
ESPACE. J'EN AI
POSSÉDÉ UN. »

Q : Qu'avez-vous à ajouter sur Renault Espace ?

A.P. : Renault Espace est un modèle et un concept à part, à l'image de son design lui aussi unique. Il n'y a pas de véritable alternative sur le marché, car aucun véhicule parmi les berlines traditionnelles, les 4x4 ou les SUV n'offre les mêmes prestations. Beaucoup de véhicules finissent du reste par se ressembler dans leurs catégories respectives. Renault Espace échappe à cette banalisation. Il reste totalement unique. Il permet vraiment de se différencier. Sur le fond, Espace a su évoluer tranquillement au cours des années en incorporant de nouvelles technologies, en restant toujours dans le coup, sans jamais dénaturer l'idée initiale. Renault Espace a logiquement de nombreux fidèles qui ne voudraient rouler dans aucune autre voiture. C'est une voiture faite pour marquer son temps.



Et si le vrai luxe,
c'était l'espace ?

SALON

DE L'INNOVATION

DE L'EXTÉRIEUR ON NE VOIT RIEN. DE L'INTÉRIEUR ON NE SENT RIEN. LES FAUTEUILS TRAITÉS TEFLON® SONT D'ABORD DES FAUTEUILS, QUI VOUS TRAITENT BIEN SANS JAMAIS SE LAISSER IMPRESSIONNER.

En innovant, Renault rapproche l'automobile de votre vie

Ni traces, ni taches... Le traitement Teflon® protège chaque fibre textile de la sellerie : votre fauteuil reste beau et frais comme au premier jour. Avis aux enfants, inutile de vous acharner à coup de crayons de couleur sur les sièges ou dossiers, les dessins ne resteront pas !

En innovant, nous rendons les véhicules encore plus désirables

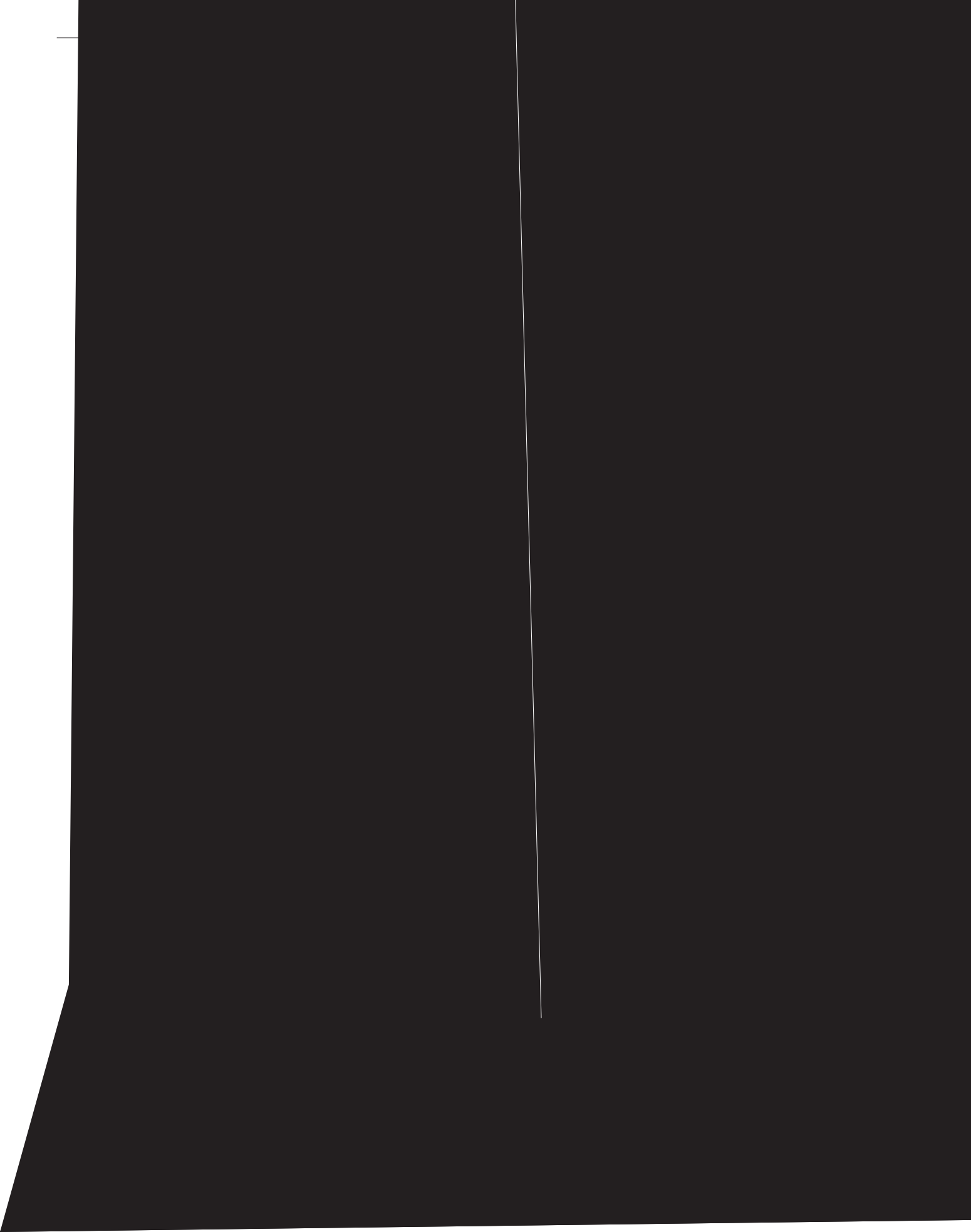
Moins de lavage, donc moins d'eau, donc moins d'impact environnemental, le traitement Teflon® fait de l'écologie préventive... Et Renault est fier d'être le premier constructeur automobile à proposer cette sellerie antisalissures, innovante à plus d'un titre !

En innovant, nous construisons le futur pour devancer vos attentes

En formant une barrière moléculaire autour de chaque fibre, le traitement Teflon® repousse les liquides à base d'eau et d'huile. Selleries et tissus gardent leur aspect neuf plus longtemps.

NOTRE PRIORITÉ ABSOLUE: ASSURER LA SÉCURITÉ DE TOUS

CHEZ RENAULT, LA SÉCURITÉ OCCUPE UNE PLACE PRIVILÉGIÉE. DEPUIS PLUSIEURS ANNÉES DÉJÀ, LE GROUPE DÉVELOPPE UNE APPROCHE GLOBALE PRENANT EN COMPTE L'ENSEMBLE DES FACTEURS DE RISQUES, QU'ILS SOIENT TECHNIQUES, HUMAINS OU EXTÉRIEURS AUX VÉHICULES.



ESPACE ET SI LE LUXE ÉTAIT ENCORE ET TOUJOURS L'ESPACE ?



TOUT L'UNIVERS RENAULT
SUR WWW.RENAULT.TV

PROLONGEZ
L'EXPÉRIENCE ESPACE
SUR WWW.RENAULT.FR





*Au premier des deux termes échu.

Tout a été fait pour que le contenu de la présente publication soit exact et à jour à la date de l'impression. Ce document a été réalisé à partir de préséries ou de prototypes. Dans le cadre de sa politique d'amélioration continue des produits, Renault se réserve le droit, à tout moment, d'apporter des modifications aux spécifications et aux véhicules et accessoires décrits et représentés. Ces modifications sont notifiées aux concessionnaires Renault dans les meilleurs délais. Selon les pays de commercialisation, les versions peuvent différer, certains équipements peuvent ne pas être disponibles (en série, en option ou en accessoire). Veuillez consulter votre concessionnaire local pour recevoir les informations les plus récentes. En raison des limites des techniques d'impression, les couleurs reproduites dans le présent document peuvent légèrement différer des couleurs réelles de la peinture ou des matières de garniture intérieure. Tous droits réservés. La reproduction sous quelque forme ou par quelque moyen que ce soit de tout ou partie de la présente publication est interdite sans l'autorisation écrite préalable de Renault.

(www.renault.fr)