

Programmation du câble

Se procurer un câble KKL 409.1 USB-OBD2



Souder 3 fils sur la prise OBD2 :

4 : masse,

16 :+12v,

7 :K-line

sur des fiches de 3mm

Ou utiliser un adaptateur OBD2 / fiche 11 points Renault.

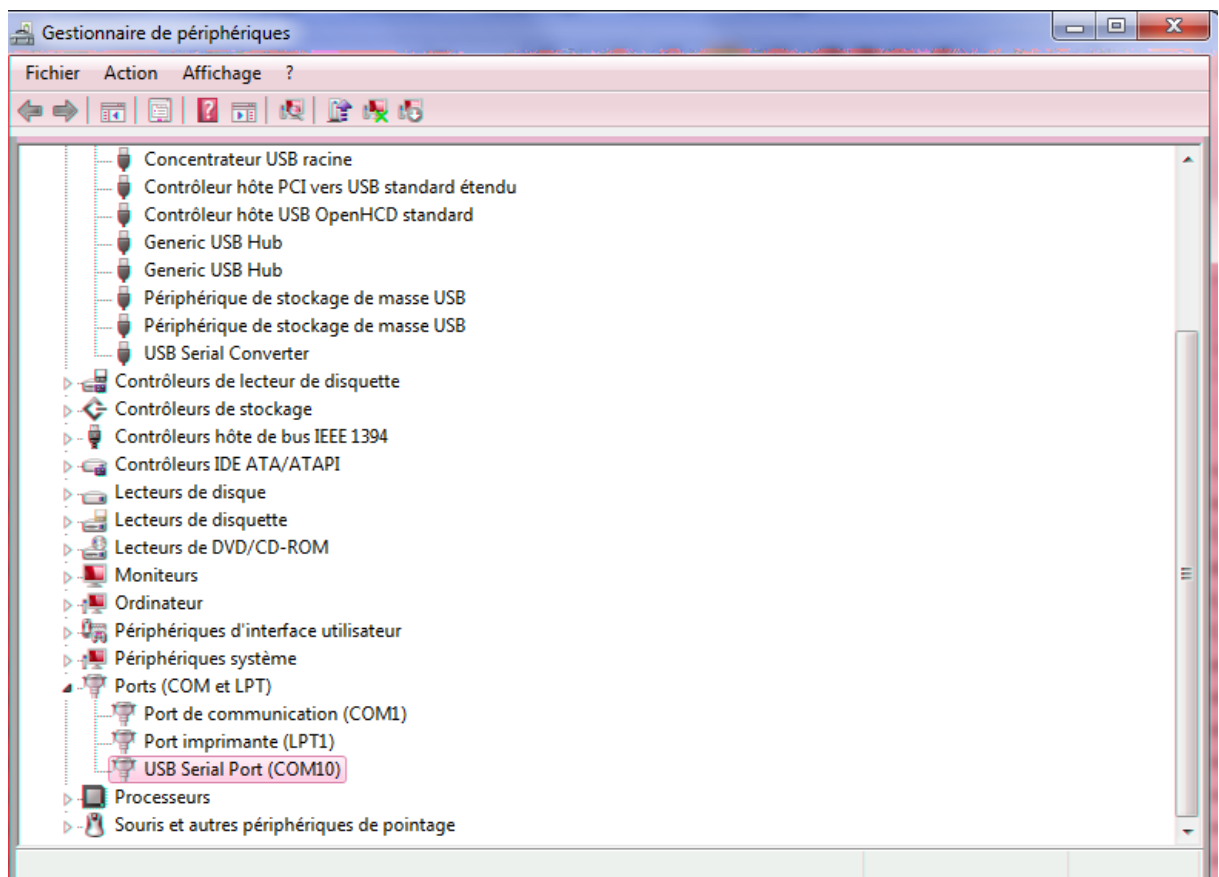


Dans ce cas il faut modifier le câblage de la fiche OBD comme ceci :



Relier les fiches 3 et 7

- raccorder le cordon KKL PC
- chercher le numéro du port COM (dans mon cas COM10) dans le gestionnaire de périphérique

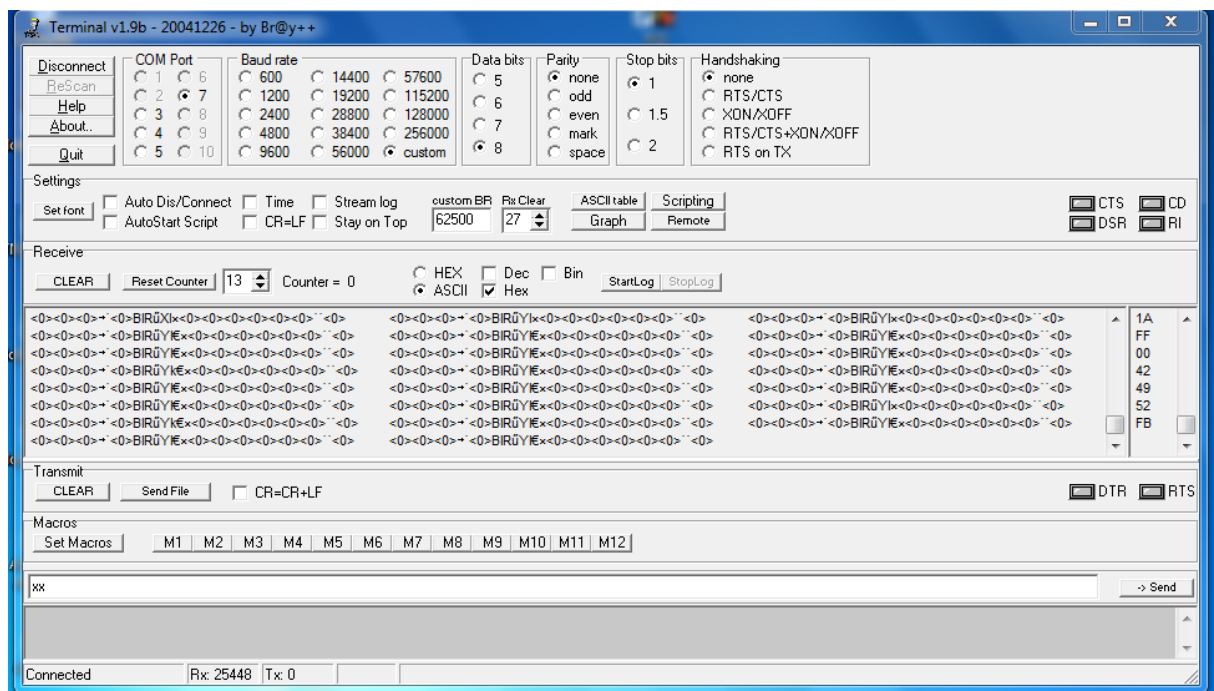
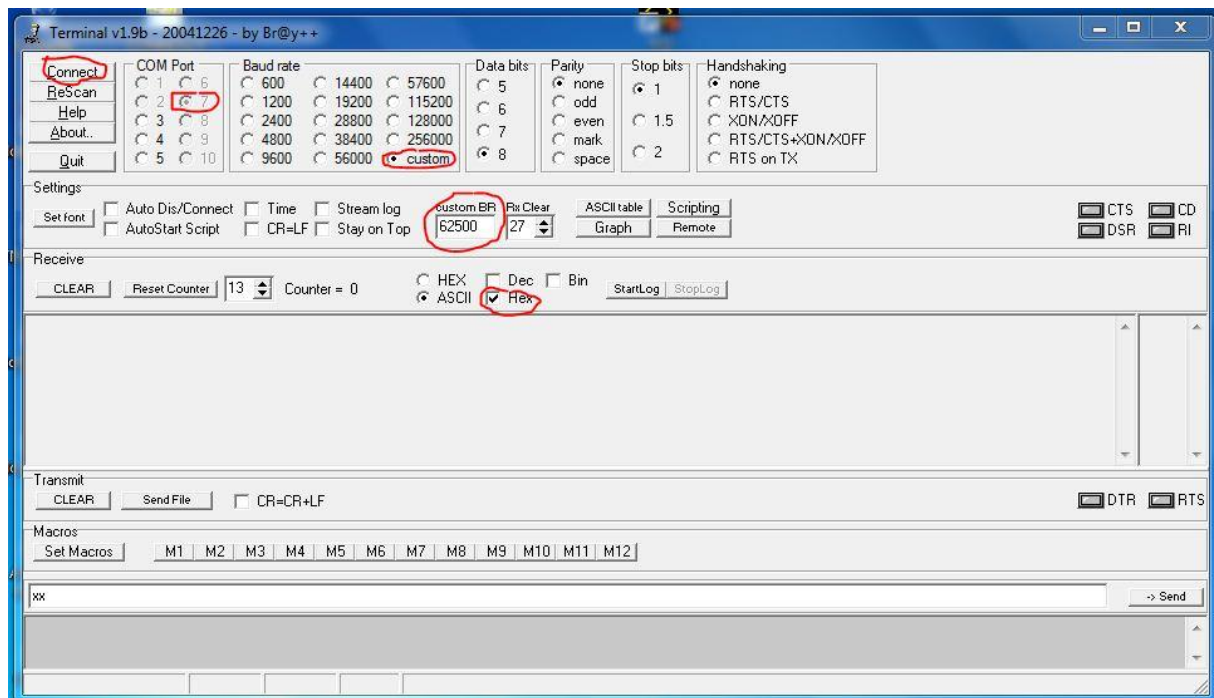


Télécharger : Terminal.exe

[http://www.ddrservice.net/download/Software/tools/terminal/terminal.exe.html](http://www.ddrservice.net/download/Software/tools/Terminal/terminal.exe.html)

Lancer Terminal.exe

- Sélectionner le port Com trouvé
- Custom
- Changer la vitesse à 62500bd et cocher hex
- Cliquer sur Connect
- Vérifier le passage de données dans les fenêtres.
- Déconnecter vous



<http://www.ftdichip.com/Drivers/D2XX.htm>

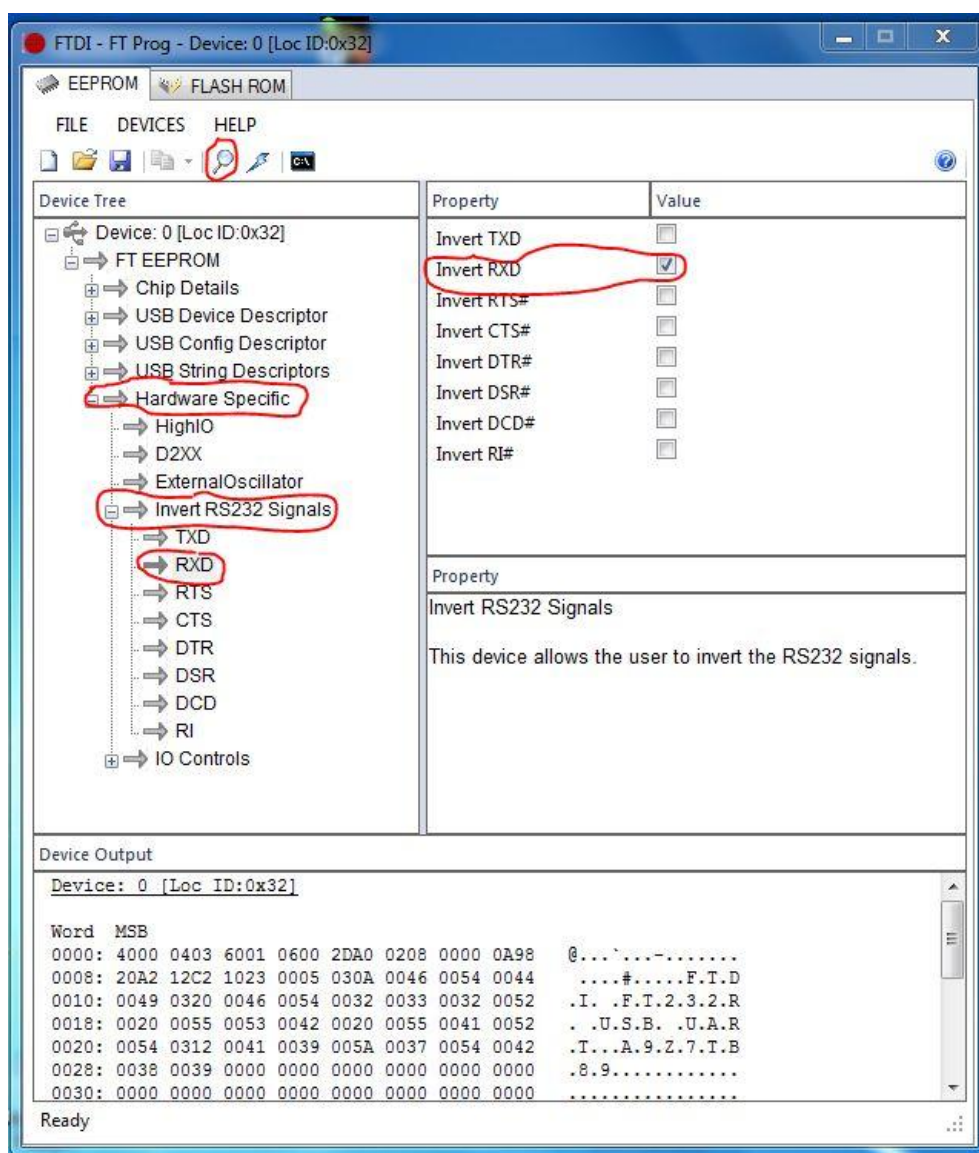
sélectionner votre système d'exploitation ,télécharger et installer

Télécharger : FT_Prog

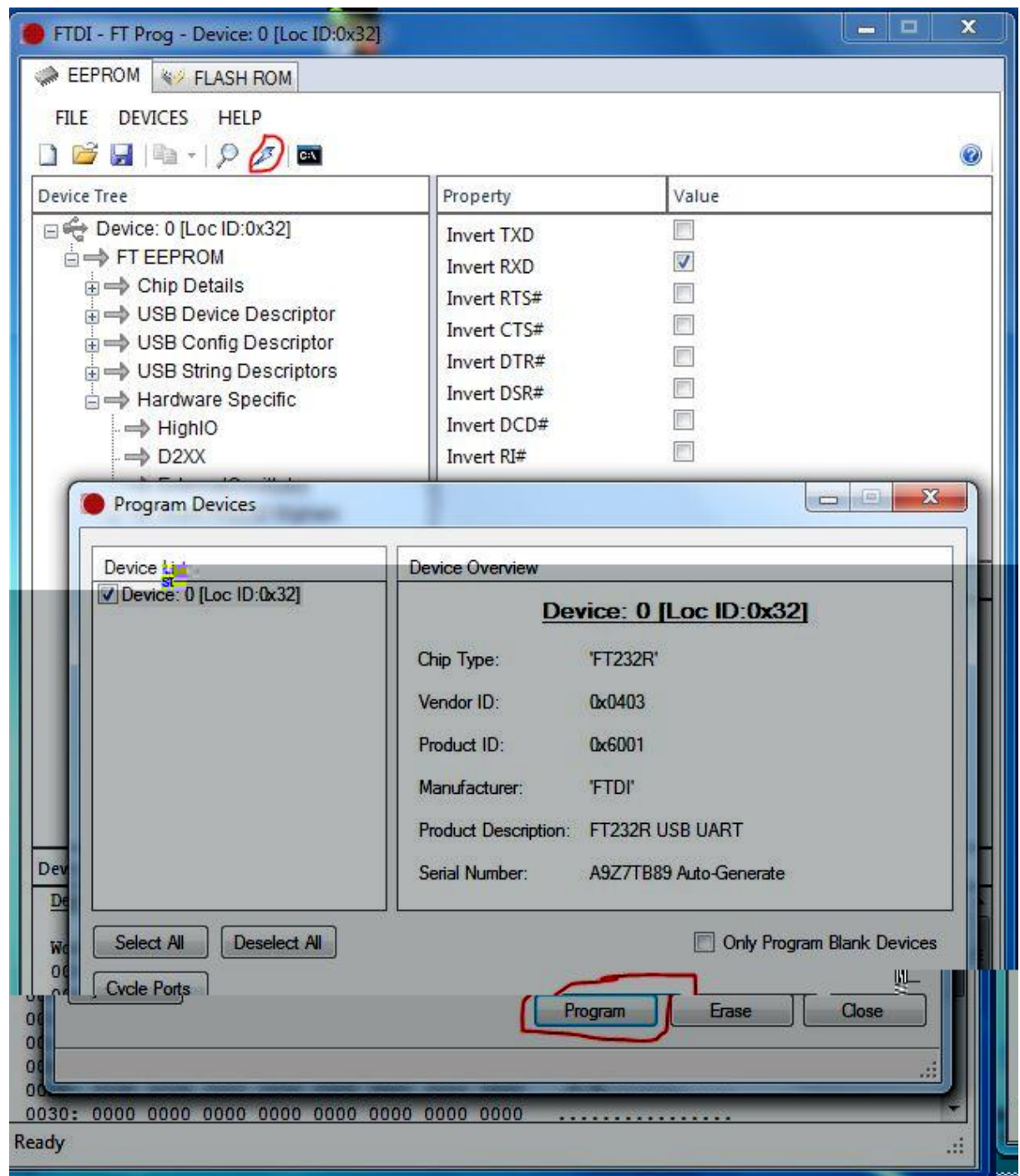
http://www.ftdichip.com/Support/Utilities.htm#FT_PROG

Lancer FT_Prog

- Cliquer sur la loupe
- Hardware Spécific
- Invert RS232 Signals
- RXD
- Invert RXD



- Cliquer sur l'éclair à droite de la loupe
- Program



A ce stade le cordon est programmé pour fonctionner avec XR25PC

Il ne sera pas nécessaire de refaire la programmation du câble à chaque utilisation.

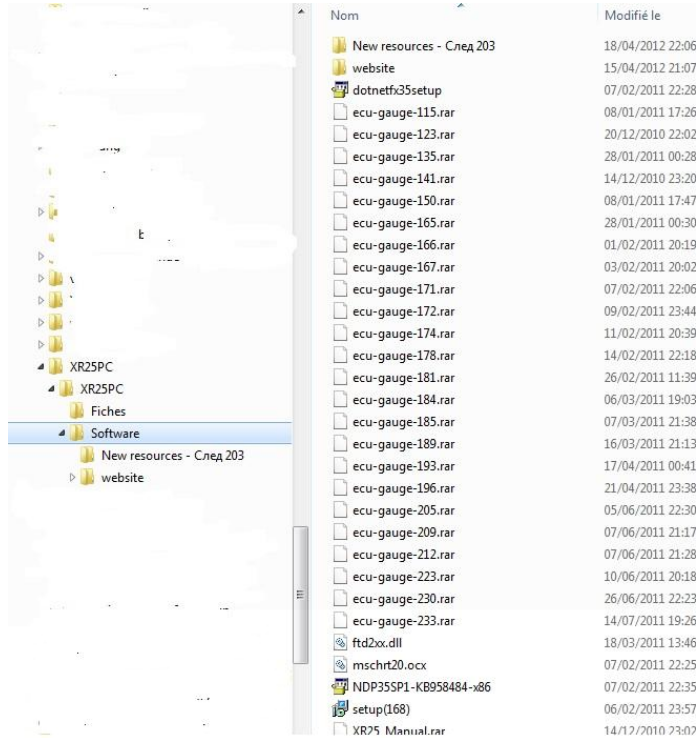
Installation du XR25 PC

Télécharger : XR25PC

<http://www.renault-bg.com/smf/index.php?topic=106958.0>

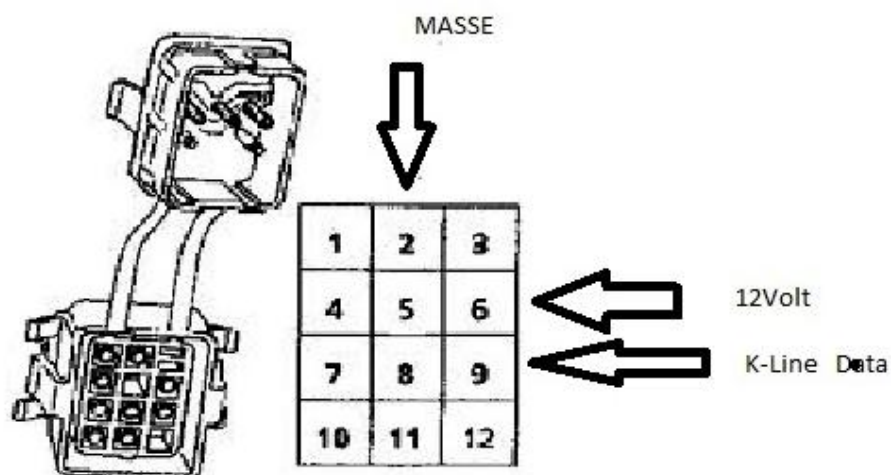
Cliquer sur la ligne écrite en rouge...c'est du Bulgare

Décompresser



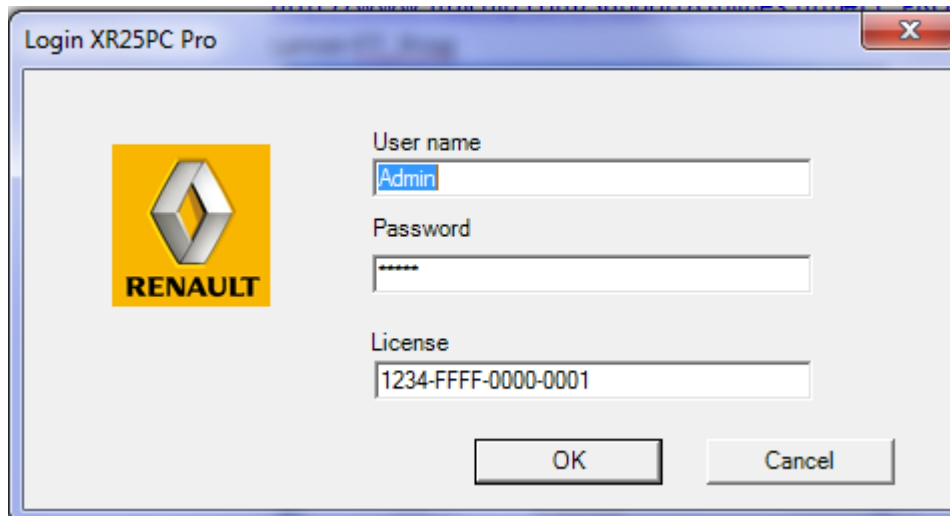
- ☐ Copier le dossier « website » sous C :
- ☐ Décompresser « ecu-gauge-115.rar »
- ☐ Dans ce dossier copier « ftd2xx.dll » et coller le dans « Windows/systeme32 »
- ☐ Dans le dossier « fonts » copier toutes les polices et coller les dans « Windows/Fonts »
- ☐ Lancer setup(168)

Après installation - raccorder les 3 fils ou la fiche 11points sur la fiche diagnostique



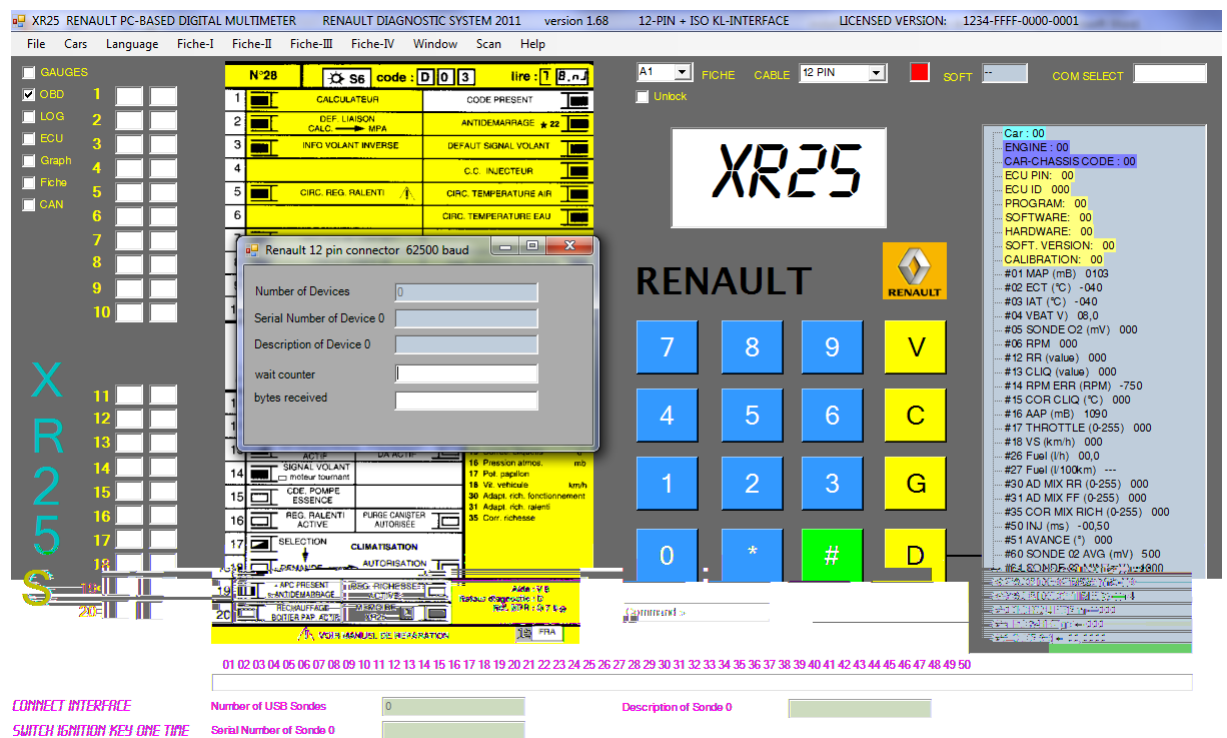
Lancer XR25PC

Vous obtenez ceci :



The image shows a 'Login XR25PC Pro' dialog box. It features the Renault logo on the left. On the right, there are three input fields: 'User name' with 'Admin' entered, 'Password' with six asterisks, and 'License' with '1234-FFFF-0000-0001' entered. At the bottom right are 'OK' and 'Cancel' buttons.

Puis OK



The image shows the main interface of the XR25PC Pro software. The title bar reads 'XR25 RENAULT PC-BASED DIGITAL MULTIMETER RENAULT DIAGNOSTIC SYSTEM 2011 version 1.68 12-PIN + ISO KL-INTERFACE LICENSED VERSION: 1234-FFFF-0000-0001'. The interface is divided into several sections:

- Left Panel:** A vertical list of gauges (1-18) and a large 'XR25' logo.
- Top Center:** A status bar showing 'N°28', 'S6', 'code: 003', and 'lire: 18.4'.
- Center:** A large 'XR25' logo and a 'RENAULT' logo. Below them is a numeric keypad with buttons for digits 0-9, *, #, and letters V, C, G, D.
- Right Panel:** A list of vehicle data including 'Car: 00', 'ENGINE: 00', 'CAR-CHASSIS CODE: 00', 'ECU PIN: 00', 'ECU ID: 000', 'PROGRAM: 00', 'SOFTWARE: 00', 'HARDWARE: 00', 'SOFT. VERSION: 00', 'CALIBRATION: 00', and various sensor readings like '#01 MAP (mB) 0103', '#02 ECT (°C) -040', '#03 IAT (°C) -040', '#04 VBAT (V) 08.0', '#05 SONDE O2 (mV) 000', '#06 RPM 000', '#12 RR (value) 000', '#13 CLIQ (value) 000', '#14 RPM ERR (RPM) -750', '#15 COR CLIQ (°C) 000', '#16 AAP (mB) 1090', '#17 THROTTLE (0-255) 000', '#18 VS (km/h) 000', '#26 Fuel (l/h) 00.0', '#27 Fuel (l/100km) ---', '#30 AD MIX RR (0-255) 000', '#31 AD MIX FF (0-255) 000', '#35 COR MIX RICH (0-255) 000', '#50 INJ (ms) 00.50', '#51 AVANCE (°) 000', '#60 SONDE O2 AVG (mV) 500', and '#64 SONDE O2 MAX (mV) 1800'.
- Bottom:** A 'CONNECT INTERFACE' section with 'Number of USB Sondes' set to 0 and 'Description of Sonde 0' empty. Below it is a 'SWITCH IGNITION KEY ONE TIME' button.

File Cars Language Fiche-I Fiche-II Fiche-III Window Scan Help

GAUGES

✓ OBD 1

LOG 2

ECU 3

Graph 4

Fiche 5

CAN 6

11

12

13

14

15

16

17

18

19

20

N°3 S8 code: 0 0 3 lire: XXX3

1 ANTIDÉMARAGE ACTIF

2 ANTIDÉMARAGE DEF

3 CIRCUT POTI PAPILLON

4 CIRCUT CAPTEUR D'AIR

5 CIRCUT CAPTEUR D'EAU

6 CIRCUT POTENTIOMETRE CO

7 CIRCUT CAPTEUR DE PRESSION

8 INFO VOLANT INVERSE

9 ALIMENTATION INJECTEURS

10 POSITIONS PAPILLON

TEST INJECTION

Effacement mémoire : débrancher la batterie

11 CIRCUT CAPTEUR CLUSQUETS

12 VEHICULE DEPUILL

13 INFORMATION CLIMATISATION

14 PRESSTAT D.A. ACTIF

15 DEF VITESSE VEHICULE

16 DEF VITESSE VEHICULE

17 DEF VITESSE VEHICULE

18 DEF VITESSE VEHICULE

19 DEF VITESSE VEHICULE

20 DEF VITESSE VEHICULE

01 Pression mb

02 Température eau °C

03 Température air °C

04 Alim. calculateur °C

05 Pot. CO / sonde O2 °C

06 Régime moteur tr/min

11 RCD pres. turbo m/s²

12 RCD ralenti m/s²

13 Signal injecteur

14 Ecart régime tr/min

15 Coteur injecteur

16 Pression atmosph. mb

17 Pot. papillon

18 Vitesse véhicule km/h

20 Comp. press. turbo, m/s²

21 Adapt. RCD ralenti

22 Adapt. RCD ralenti

23 Adapt. RCD ralenti

24 Adapt. RCD ralenti

25 Adapt. RCD ralenti

26 Adapt. RCD ralenti

27 Adapt. RCD ralenti

28 Adapt. RCD ralenti

29 Adapt. RCD ralenti

30 Adapt. RCD ralenti

31 Adapt. RCD ralenti

32 Adapt. RCD ralenti

33 Adapt. RCD ralenti

34 Adapt. RCD ralenti

35 Adapt. RCD ralenti

36 Adapt. RCD ralenti

37 Adapt. RCD ralenti

38 Adapt. RCD ralenti

39 Adapt. RCD ralenti

40 Adapt. RCD ralenti

41 Adapt. RCD ralenti

42 Adapt. RCD ralenti

43 Adapt. RCD ralenti

44 Adapt. RCD ralenti

45 Adapt. RCD ralenti

46 Adapt. RCD ralenti

47 Adapt. RCD ralenti

48 Adapt. RCD ralenti

49 Adapt. RCD ralenti

50 Adapt. RCD ralenti

51 Adapt. RCD ralenti

52 Adapt. RCD ralenti

53 Adapt. RCD ralenti

54 Adapt. RCD ralenti

55 Adapt. RCD ralenti

56 Adapt. RCD ralenti

57 Adapt. RCD ralenti

58 Adapt. RCD ralenti

59 Adapt. RCD ralenti

60 Adapt. RCD ralenti

61 Adapt. RCD ralenti

62 Adapt. RCD ralenti

63 Adapt. RCD ralenti

64 Adapt. RCD ralenti

65 Adapt. RCD ralenti

66 Adapt. RCD ralenti

67 Adapt. RCD ralenti

68 Adapt. RCD ralenti

69 Adapt. RCD ralenti

70 Adapt. RCD ralenti

71 Adapt. RCD ralenti

72 Adapt. RCD ralenti

73 Adapt. RCD ralenti

74 Adapt. RCD ralenti

75 Adapt. RCD ralenti

76 Adapt. RCD ralenti

77 Adapt. RCD ralenti

78 Adapt. RCD ralenti

79 Adapt. RCD ralenti

80 Adapt. RCD ralenti

81 Adapt. RCD ralenti

82 Adapt. RCD ralenti

83 Adapt. RCD ralenti

84 Adapt. RCD ralenti

85 Adapt. RCD ralenti

86 Adapt. RCD ralenti

87 Adapt. RCD ralenti

88 Adapt. RCD ralenti

89 Adapt. RCD ralenti

90 Adapt. RCD ralenti

91 Adapt. RCD ralenti

92 Adapt. RCD ralenti

93 Adapt. RCD ralenti

94 Adapt. RCD ralenti

95 Adapt. RCD ralenti

96 Adapt. RCD ralenti

97 Adapt. RCD ralenti

98 Adapt. RCD ralenti

99 Adapt. RCD ralenti

100 Adapt. RCD ralenti

101 Adapt. RCD ralenti

102 Adapt. RCD ralenti

103 Adapt. RCD ralenti

104 Adapt. RCD ralenti

105 Adapt. RCD ralenti

106 Adapt. RCD ralenti

107 Adapt. RCD ralenti

108 Adapt. RCD ralenti

109 Adapt. RCD ralenti

110 Adapt. RCD ralenti

111 Adapt. RCD ralenti

112 Adapt. RCD ralenti

113 Adapt. RCD ralenti

114 Adapt. RCD ralenti

115 Adapt. RCD ralenti

116 Adapt. RCD ralenti

117 Adapt. RCD ralenti

118 Adapt. RCD ralenti

119 Adapt. RCD ralenti

120 Adapt. RCD ralenti

121 Adapt. RCD ralenti

122 Adapt. RCD ralenti

123 Adapt. RCD ralenti

124 Adapt. RCD ralenti

125 Adapt. RCD ralenti

126 Adapt. RCD ralenti

127 Adapt. RCD ralenti

128 Adapt. RCD ralenti

129 Adapt. RCD ralenti

130 Adapt. RCD ralenti

131 Adapt. RCD ralenti

132 Adapt. RCD ralenti

133 Adapt. RCD ralenti

134 Adapt. RCD ralenti

135 Adapt. RCD ralenti

136 Adapt. RCD ralenti

137 Adapt. RCD ralenti

138 Adapt. RCD ralenti

139 Adapt. RCD ralenti

140 Adapt. RCD ralenti

141 Adapt. RCD ralenti

142 Adapt. RCD ralenti

143 Adapt. RCD ralenti

144 Adapt. RCD ralenti

145 Adapt. RCD ralenti

146 Adapt. RCD ralenti

147 Adapt. RCD ralenti

148 Adapt. RCD ralenti

149 Adapt. RCD ralenti

150 Adapt. RCD ralenti

151 Adapt. RCD ralenti

152 Adapt. RCD ralenti

153 Adapt. RCD ralenti

154 Adapt. RCD ralenti

155 Adapt. RCD ralenti

156 Adapt. RCD ralenti

157 Adapt. RCD ralenti

158 Adapt. RCD ralenti

159 Adapt. RCD ralenti

160 Adapt. RCD ralenti

161 Adapt. RCD ralenti

162 Adapt. RCD ralenti

163 Adapt. RCD ralenti

164 Adapt. RCD ralenti

165 Adapt. RCD ralenti

166 Adapt. RCD ralenti

167 Adapt. RCD ralenti

168 Adapt. RCD ralenti

169 Adapt. RCD ralenti

170 Adapt. RCD ralenti

171 Adapt. RCD ralenti

172 Adapt. RCD ralenti

173 Adapt. RCD ralenti

174 Adapt. RCD ralenti

175 Adapt. RCD ralenti

176 Adapt. RCD ralenti

177 Adapt. RCD ralenti

178 Adapt. RCD ralenti

179 Adapt. RCD ralenti

180 Adapt. RCD ralenti

181 Adapt. RCD ralenti

182 Adapt. RCD ralenti

183 Adapt. RCD ralenti

184 Adapt. RCD ralenti

185 Adapt. RCD ralenti

186 Adapt. RCD ralenti

187 Adapt. RCD ralenti

188 Adapt. RCD ralenti

189 Adapt. RCD ralenti

190 Adapt. RCD ralenti

191 Adapt. RCD ralenti

192 Adapt. RCD ralenti

193 Adapt. RCD ralenti

194 Adapt. RCD ralenti

195 Adapt. RCD ralenti

196 Adapt. RCD ralenti

197 Adapt. RCD ralenti

198 Adapt. RCD ralenti

199 Adapt. RCD ralenti

200 Adapt. RCD ralenti

201 Adapt. RCD ralenti

202 Adapt. RCD ralenti

203 Adapt. RCD ralenti

204 Adapt. RCD ralenti

205 Adapt. RCD ralenti

206 Adapt. RCD ralenti

207 Adapt. RCD ralenti

208 Adapt. RCD ralenti

209 Adapt. RCD ralenti

210 Adapt. RCD ralenti

211 Adapt. RCD ralenti

212 Adapt. RCD ralenti

213 Adapt. RCD ralenti

214 Adapt. RCD ralenti

215 Adapt. RCD ralenti

216 Adapt. RCD ralenti

217 Adapt. RCD ralenti

218 Adapt. RCD ralenti

219 Adapt. RCD ralenti

220 Adapt. RCD ralenti

221 Adapt. RCD ralenti

222 Adapt. RCD ralenti

223 Adapt. RCD ralenti

224 Adapt. RCD ralenti

225 Adapt. RCD ralenti

226 Adapt. RCD ralenti

227 Adapt. RCD ralenti

228 Adapt. RCD ralenti

229 Adapt. RCD ralenti

230 Adapt. RCD ralenti

231 Adapt. RCD ralenti

232 Adapt. RCD ralenti

233 Adapt. RCD ralenti

234 Adapt. RCD ralenti

235 Adapt. RCD ralenti

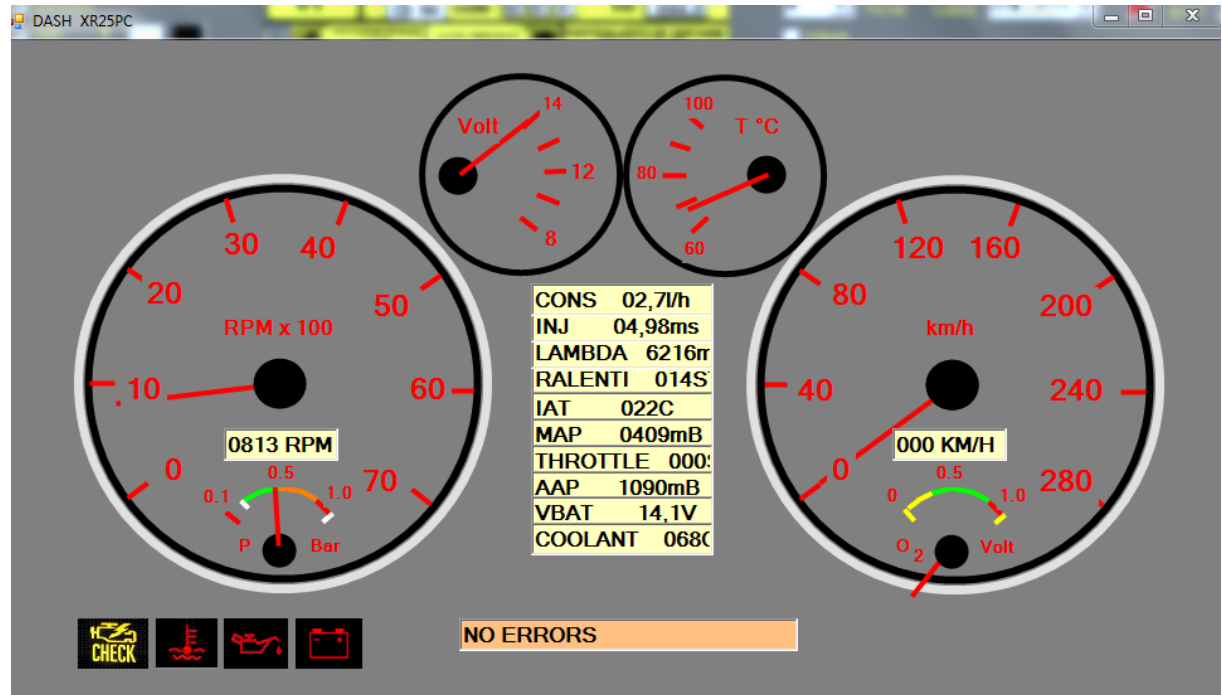
236 Adapt. RCD ralenti

237 Adapt. RCD ralenti

238 Adapt. RCD ralenti

[illegible]

En cliquant sur GAUGES



Voici le schéma de principe du câble Pc/XR25

J'ai un typon qui traîne pour ceux que cela intéresse.

XR 25 PC USB interface

Materials

R2 = 330 ohm
 R3 = 330 ohm
 R5 = 1k5
 Q1 = BC 557B PNP
 D2 = 1n4148
 PCB = single islands 6x35 holes
 D1 = LED 5mm RED
 DIAG = Renault cable (standard cable to ok-1)
 U1 = USB cable with USB interface in connector FTDI

Signals

Renault Cable : brown = pin 2 ground
purple = pin 9 signal

USB Cable : red = +5volt power supply USB
black = ground
yellow = RX receive data

Testing cable

connect pin 2 to pin 9--> LED will light on.

Schematic

see XR25PC interface

