

# CHANGEMENT KIT DISTRIB + KIT ACCESSOIRE + POULIE AMORTISSEUR + POMPE EAU F4R + CALORTSTAT

Ceci n'est pas un t t! " p#!p#e\$ent pa#&' \$ais p% t!t n #et! # ()e\*p#iencie s ite " \$!n  
inte#enti!n s # n Espace III ,%- . (e ,// -0

Les p1!t!s !nt &t& p#ise a c! p pa# c! p et pas 2!#ce\$ent (ans %'!#(#e (es e\*p%icati!ns0

3e ne s is pas n p#!2essi!nne%' i% en est (!nc (e +!t#e #esp!nsa4i%it& si ca ce passe \$a%0

3'ai \$ is en+i#!n -/1 t#an5 i%%e\$ent' a+ec %es 4! 6ies et n t#aite\$ent anti#! i%%e (e %a t#a+e#se  
in2&#ie # en p% s

-7 ! ti%%a6e " p#&+!i#

7! ti%%a6e c%assi5 e 8c& p%ate' " 9i%' +a%ise " c%i5 et' \$a#tea ' 6#!s c1asse 6! pi%%e' 000:

7 n ;e (e (! i%%e E<<

7 n 4! t (e p%e\*i \$i#!i#

7 ne %a\$pe

7c1an(e%%es

7c#ic p! # ca%e# %e \$!te #

7=it (e ca%a6e F4R



*Douille E\*\* et miroir*

.7 2ai#e %'in+entai#e (es pieces " c1an6e#

7t! te c! ##!ie (&\$!nt& (!it >t#e c1an6& 8a+ec ses 6a%ets:

7(e\$an(e# " n c! \$p%ice (e (&ten(#e %a c! ##!ie ('access!i#e' p is +&#i2ie# %'a4sence (e ;e  
(ans t! t ce 5 e%%e ent#a?ne 8p! \$pe ea ' a%te#nate #' @:

7p#&+!i# %e c1an6e\$ent (e t! t ce 5 i " ( ;e

7c!nt#A%e# %es c#a5 e% #es s # %a p! %ie a\$!#tisse #

pe t >t#e + c! c1&s! s %a +!it #e a+ec ne %a\$pe et n \$i#!i# sans #ien (&\$!nte#

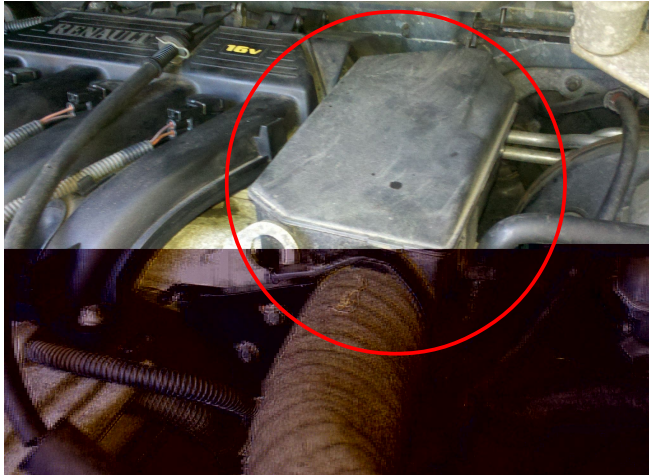
7ens ite +! s p! +eB c! \$ \$an(e# +!s piCces



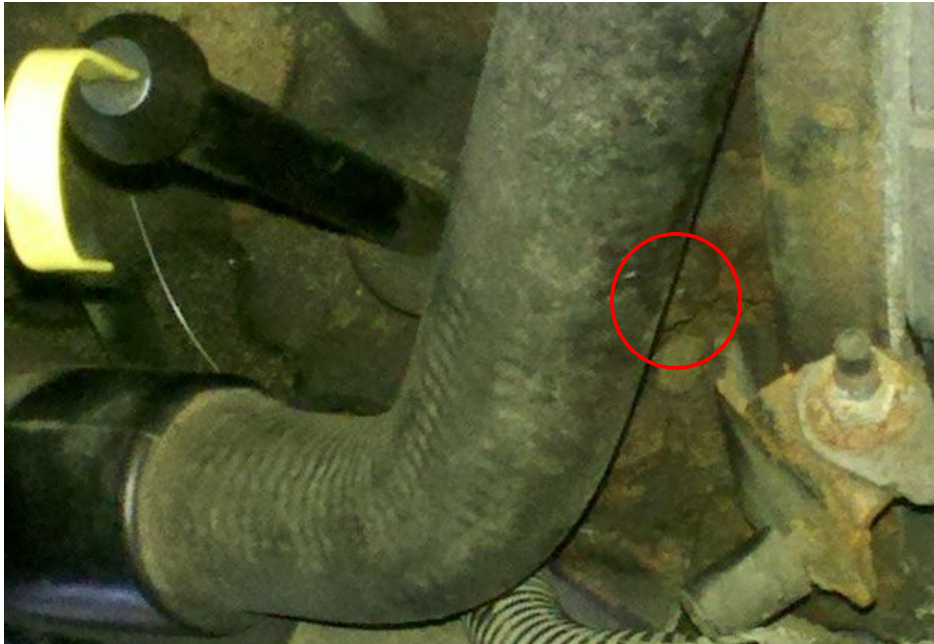
*Poulie que j'ai considéré à changer*

D7p#&pa#ati!n

7\$ett#e %a +!it #e s # c1an(e%%e 8a \$!ins %e c!t& passa6e#:  
7en%e+e# %a #! e (#!ite  
7#eti#e# %es 6a#(es 4! e  
7(&4#anc1e# %a 4atte#ie  
7(&\$!nte# %e #&s!nate #  
7en%e+e# %es 4! c1!ns ('a#4#e " ca\$es 8\$a#tea + 6#!s c1asse 6! pi%%e:  
tape# s # n c!t&p! # %e 2ai#e pi+!te# et %e #eti#e#  
7en%e+e# %e 4! c1!n (e pi6e ( +i%e4#e5 in 8" (#!it (e %a ;a 6e " 1 i%e' (! i%%e E<<:



*résonateur*



*bouchon vilebrequin*



47 \$ ise en p lace (es ! ti s (e ca a6e

7t! #ne# %e \$ !te # (ans %e sens (e %a \$a#c1e 8s # %a +is (e %a p! %ie (a \$pe#:'  
s'a##ete# n pe a+ant 5 e %es #ain #es en 4! t ('a#4#e " ca \$es s! it 1! #iB! nta% 8%es petites  
(e \$i % ne en 4as  
7p ace# %a pi6e (e +i%e4#e5 in' t! #ne# %e \$ !te # p! # 5 e %a pi6e #ent#e entiC#e \$ent@  
Si ce n'est pas %e cas' ce n'est pas %a 4! nne p! siti! n' a! #s %a #ess! #ti# p is t! #n& a n! +ea 0

Le \$ !te # est 4ien ca%& 5 an( E  
7%a pi6e #ent#e entiC#e \$ent  
7%e +i%e4#e5 in ne t! #ne pas  
7%! ti s (e ca a6e (es a#4#es #ent#e 4ien

NB E t! ;! #s t! #ne# %e \$ !te # (ans %e sens (e %a \$a#c1e



*Pige en place*



*Blocage des arbres à cames*

F7D&\$ !nte# %a c! ##!ie ('access!i#e

7#ep&#e#s!n c1e\$ine\$ent

7p! sse# s # %e ten(e # et (&6a6e# %a c! ##!ie

7(&\$ !nte# %es 6a%ets

7c!nt#!%e# 5 e t! t +a 4ien ( c!t& (e %'a%te#nate #' c%i \$' 000



*Galet tendeur*

.7D&\$ !nte# %a p! \$pe " ea

7En%e+e# %a p! %ie

7En%e+e# t! tes %es petites +is 8p#&+!i# ne 4assine F% (e %i5 i(e c! %e:

73e n'ai pas e " en%e+e# %e #&se#+!i# (e %a+e 6%ace



*Blocage de la poulie pour faciliter le serrage/desserrage*

*un bout de fer plat, 2 vis M8, entraxe 58 mm*

## G7Re\$ !nta6e (e %a p! \$pe " ea

74ien en%e+e# %e +ie \* ;!int 8%a c'est 4ien 6a%C#e:  
7#e\$ !nte# %a p! \$pe ne +e 8a+ec n ;!int ne 2:  
7se##e# p#!6#essi+e\$ent c1ac ne (es +is  
7#e\$ !nte# %a p! %ie 8p#!p#e' passe# n petit c! p (e papie# (e +e##e 2in si 4es!in:

## H7D&\$ !nta6e (ist#i4 ti!n

7+&#i2ie# 5 e %es ! ti%s (e ca%a6e s!nt en p%ace' et %a 4atte#ie (&4#anc1&

7ca%e# %e \$!te # s # n c#ic 8s # ne pa#tie ( #' pas (i#ecte\$ent s # %e ca#te#:  
7en%e+e# %e s pp!#t \$!te #



7en%e+e# %e 2aiscea e%ect#i5 e 5 i 6ene  
7en%e+e# %e ca#te# a% 84 +is + , &c#! s:  
7(&c%ipse# %'a##i+& ('essence  
7en%e+e# %e ca#te# p%asti5 e 8D +is:  
7en%e+e# %a p! %ie a\$ !#tisse #

ne pas p#en(#e app i s # %es ca%es' 4%!5 e# %e +!%ant \$!te # a+ec n 6#!s t! #ne+is

7(&\$ !nte# %es 6a%ets 8#ep&#e# %a p!siti!n (e c1ac n:

7#ec1e#c1e# (es &+ent e%es 2 ite a \* ;!ints spi

7+&#i2ie# %'a4sence (e ;e ( (&p1ase #

8#e \$ien a+ait \$!ins (e -I (e ;e ' ;e s pp!se 5 e c'est n!#\$a%' i% n'a 5 e ,F///=\$:



## J7Re\$ !nta6e (ist#i4 ti!n

7#e\$ !nte# %e 6a%et ten(e # sans %e 4%!5 e# 8attenti!n a 4ien \$ett#e %'e#6!t (ans %'enc!c1e:

7#e\$ !nte# %e 6a%et en#! %e # %isse

7#e\$ !nte# %a c! ##! ie 4ien ten( ent#e %es a#4#es " ca\$es

8sans %)a4?\$e# %es p! %ies (!i+ent >t#e p#!p#e pas ('1 i#e ! a t#e:

7#e\$ !nte# %e 6a%et en#! %e # st#i&

8\$ !n pi6n!n (e +i%e4#e5 in est sans c#a+ette' c'est p! # Ka 5 e ;e %'ai \$ !nt& en (e#nie#:

7ten(#e %e 6a%et ten(e # p#en(#e %e \$i#!i# p! # +!i# %e c #se # ne pas %e se##e# t#!p 2!#t

\$aintenant 8a patience est (e #i6 e #:



7#e\$ !nte# %a p! %ie a\$ !#tisse #

8;'ai + p% sie #s se##a6e' ;'ai c1!isi , (aN\$ + -DFI' 4%!5 e# %e \$ !te # a+ec n t! #ne+is:

7en %e+e# %e ca#a6e 8+i%e4#e5 in et a#4#e " ca\$es:

72ai#e , t! #s (e +i%e4#e5 in

7#e\$ ett#e %e ca#a6e 8+i%e4#e5 in et a#4#e " ca\$es:

7+&#i2ie# %a tensi!n ( ten(e # et 4%!5 e# %e 6a%et ten(e #

7#e\$ !nte# %es ca#te#s (ans %'!#( #e in+e#se

7#e\$ !nte# %e s pp!#t \$ !te #

7en%e+e# %e c#ic (e s! s %e \$ !te #

7#e\$ !nte# %es 4! c1!ns 8ne 2: ('a#4#e " ca\$es et (e +i%e4#e5 in

- /7Re\$ !nta6e c! ##!ie access!i#e

7+&#i2ie# 5 e %es p! %ies s!nt p#!p#e

7#e\$ !nte# %e 6a%et en#! %e #

7#e\$ !nte# %e 6a%et ten(e # 8a+ec sa 6! pi%%e (e +e##! i%%a6e:

7#e\$ !nte# %a c! ##!ie 8si i% L a ne #ain #e en t#!p s # %es p! %ies %aisse# %a +i(e c!t& \$!te #:

7#e%ac1e# %e ten(e # en (! ce # 8\$a%nteni# a+ec ne c%& %e te\$ps ('en%e+e# %a 6! pi%%e:





--7Ca%#!#stat + #e2#!i(isse\$ent

7c1an6e# %e ca%#!#stat 8attenti!n a sens' et \$ett#e n ;!int ne 2:  
72ai#e %e p%ein (e %i5 i(e (e #e2#!i(isse\$ent 8tLpe D ;a ne' si c'est ce 5 'i% L a+ait (e(ans:  
7p #6e ( 4%!c \$!te # 8+is ; ste (e##iC#e %e ca%#!#stat:  
7p #6e ( c1a 22a6e 8+is p%asti5 e s # %es ( #ites' - (e c1a5 e c!te:

NB E \$a +is (e p #6e c!t& c1a 22e # est n pe p% s1a te 5 e \$!n ni+ea \$a\*i' ;e \$ets %e +ase  
s! s p#essi!n p! # 2ini# %a p #6e 8 ne %&6C#e p#essi!n' , c! ps (e p! \$pe a +&%!:

Re2ai#e %a p #6e (es a&#!t1e#\$es ap#Cs a+!i# #! %& n pe 0



-,7Fin

7Re\$!nte# %e #&s!nate #  
7Re\$!nte# %es 6a#(e 4! e  
7Re\$!nte# %a #! e  
7Re4#anc1e# %a 4atte#ie

7Une 6#an(e 4! 22& ('ai# et !n t! #ne %a c%&