



Site d'entraide de passionnés de Renault Espace

A

A

cA

A

A

A n

A

A

A

A

A

An

A

A

AA

A

A

Réalisé par [Babar](#) sur la base du tuto fait par [Hwh](#), complété par les membres du forum

En fonction de l'équipement dont vous disposez deux techniques s'offrent à vous :

- Vous avez uniquement des chandelles, vous allez devoir suivre ce Tuto du début à la fin. C'est aussi la méthode préconisée par les revues techniques
- Vous avez une fosse ou des rampes, vous pouvez dégager les transmissions sans démonter les rotules véhicule au sol sur ses roues, après avoir enlevé les goupilles et les supports arrières de BV, un cric soutenant la BV, il suffit de balancer la boîte à droite pour dégager la transmission gauche et inversement pour l'autre. Vous pouvez vous aider d'un pied de biche placé d'un côté puis de l'autre de l'arrière de la boîte. Les transmissions une fois déboutées ne gênent pas trop et ça passe bien. Cette « méthode » réduit fortement le temps d'intervention puisque on ne touche ni aux roues, ni aux freins ni aux rotules.


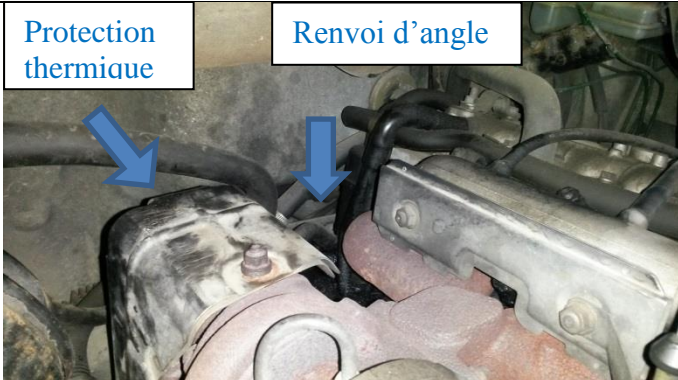
A

A

A

A

AA

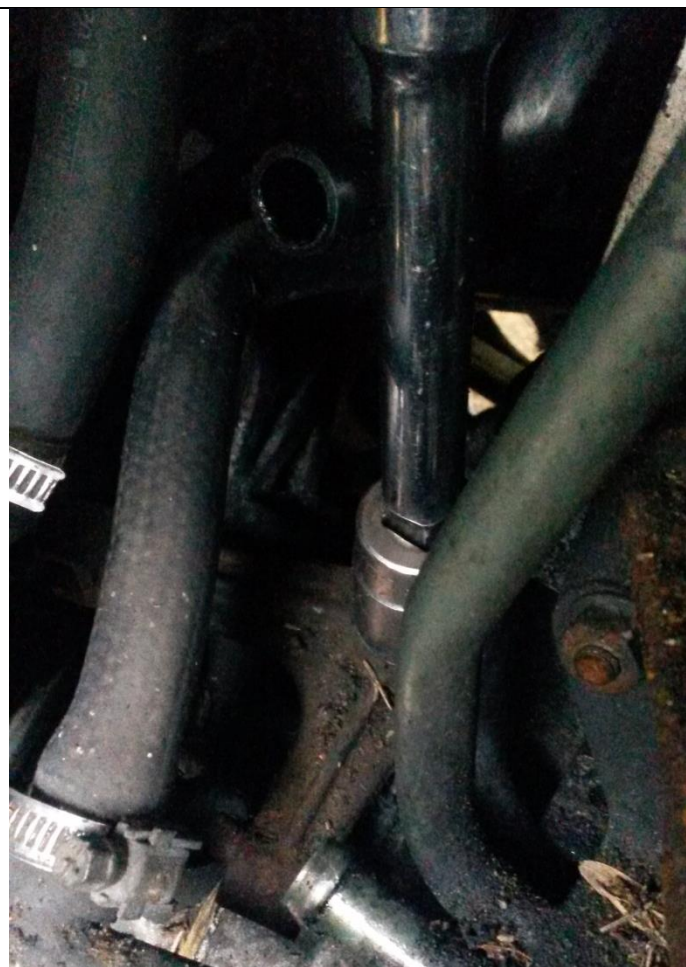
<p>A n    A A    A n r    A A c A n n A</p>	<p>La protection thermique de plus près</p>
	





Une fois les durites déboîtées du reniflard, celui-ci peut être décalé ou même enlevé. Une douille de 22 mm, une rallonge, un cliquet suffisent à démonter le renvoi d'angle.

A A A n A A c A  
c A n c A A A A A  
A A c .A yA A A An n .A A A c A  
n ;A A y n A A n A A  
A A A A A



A A A A A A A A n A A A n c A A A  
r .A A A A A A A A A ;A A A A n y  
c A A A c A A An A A A A A A A





Site d'entraide de passionnés de Renault Espace

A

A

cA

A A

AA

AA A A c A A A A A ;A A A A A A  
A A A A A n .A  
A A A AA A A A A A A A A A A A  
A A A A A A A A y .A



A A A A A A ;A A A A ;A A A A  
Améthode A uniquement)A







Et la rotule de direction. (méthode A uniquement)

A A n A n n .A



A A A A A

A	A	c		A	A		A	A		A		A		A
	A	A		A	A	A	A		A	A		A	A	A
	A	A	A		A	A	A	A		A	A		A	



A	AAA	AA	A A	.AA	A A	A A c	A A n	AA	A A A	A
A A A	AA					c	A A A	A	A	



A A	AA c	A n	A A	AA	A	A;A A y	A A c	A n c	A
n A	A n n	.A							







A	A;A	A A A A A	A A	A	A;A	A A	A A A A A	A
n	n	.A A A A A	A A	A A	A A	A	n	A A



A A A A A A





A A cA

Site d'entraide de passionnés de Renault Espace

Si ça vient trop facilement changez les bagues sur la tringlerie. En s'usant les bagues deviennent lâches et risquent de se défaire en passant les rapports. Regardez bien le sens de montage des vieilles bagues pour remettre les neuves. Espace II, repérez le montage de la barre afin de la remettre dans le même sens (il n'y a pas de sens sur Espace I).



pour repérer facilement l'emplacement des vis et faciliter le remontage, utilisez un morceau de carton et planter les vis en respectant leur ordre.



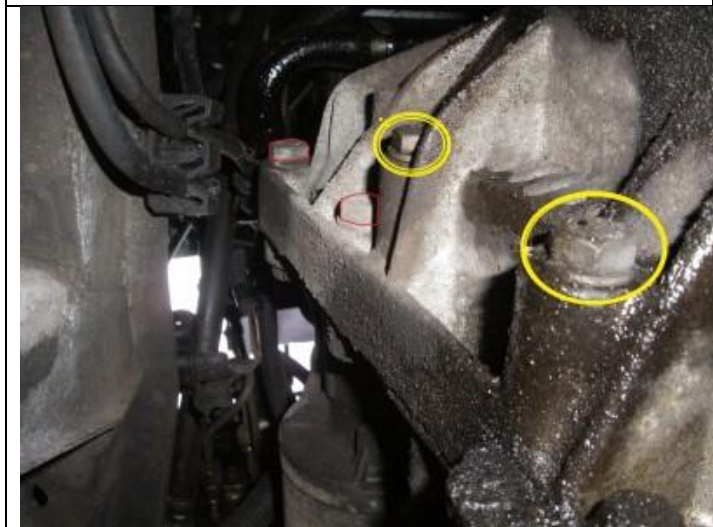
En jaune à côté du démarreur.





En rouge les vis du démarreur en jaune les vis de fixation de boîte.

Voilà le reste des vis de fixation de boîte en jaune.



Remarquez les sangles tendues en dessous de la boîte afin de soulager son poids quand il faudra tirer dessus.



A A A A A A n A A	Côté passager.
A Ay A A r A A A A A A	
A A AAA A A A A A A	
.A	



A A A A A A	Sur l' A, pivotez légèrement la boîte pour que la lumière de la fourchette d'embrayage soit aligné par rapport au longeron. Cela vous fera gagner de précieux millimètres Une fois la boîte posée sur les sangles, faites-la descendre doucement.
A A A A r n A A A	
n .A	
A A A A ;A A A A A A	
A A A A A A A A A A	
A A A A A A A A A A	
n p .A	







A

A

cA

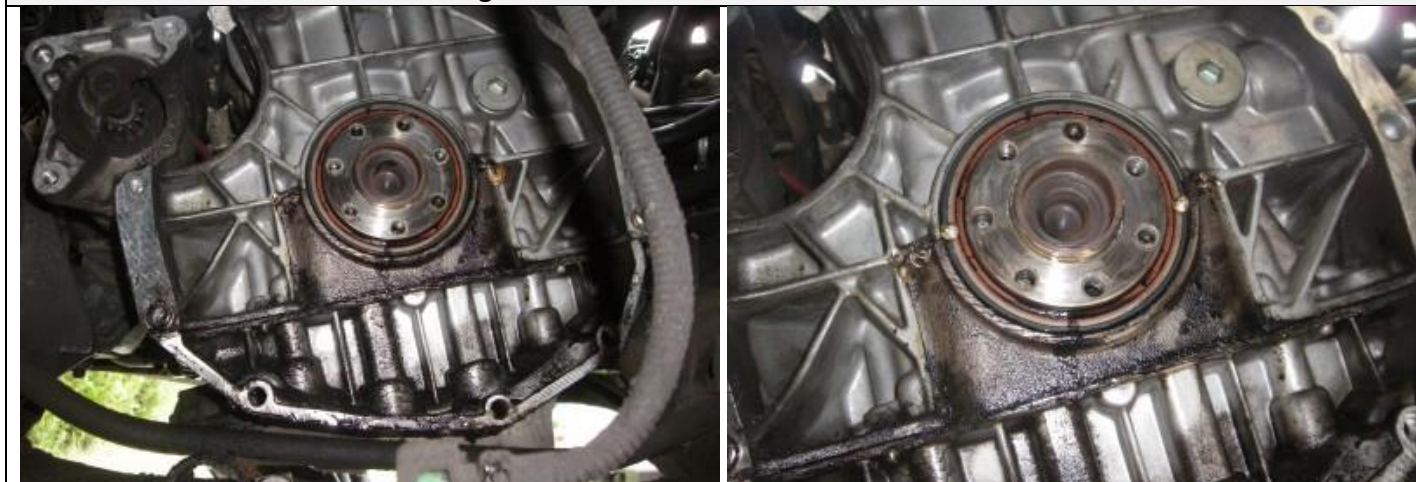
Site d'entraide de passionnés de Renault Espace

Et là on prend ses petits muscles et on tire pour faire de la place.

A A n c A A A A A A A A  
n n AA A .AA A A A A A A A  
A ;A .A A AA A A yA...A



A A ;A n n A A A Mettre le volant moteur. Là on voit bien la fuite du joint spi. Avec l'aide de deux vis on vire la bague !



Un petit coup à droite un petit coup à gauche et hop



A A A n .A An A A A A A A .A A n n A A A  
A A A A A A A A n A A A A yA .A n A A A A  
A A A A c A A A A .A





A	A A	A n c	A	A A	A A	Maintenant tu refais tout mais dans l'autre sens
;A A	.A	A A	A A n	.A		



AR	A	A	A n	;A n	A Ac	A	A A	A	A A A	A	.A n n A A
c	A A	AA	Ar	A	A n	A n	A A	A An	A A	;A	A A
	A A	A	.A n	AA	A	A	A A	A A	.A A	A A	A A
c	n	A	A n	A	n	A A A A A	A A c	;A	A	A An n	A
A	A Ac	.A									



**A** pour replacer le tuyau d'échappement dont la bague libre du côté du collecteur n'arrête pas de tomber : placez un colier sur le tube afin de bloquer la bague ou liez un petit fil de fer dans les deux trous des vis afin de pouvoir tirer dessus par le compartiment moteur

**A** pour remonter le câble d'embrayage et bloquer le rattrapage automatique intercalez un morceau de plastique genre blister entre les dents du rattrapage de la pédale.**A**

Voici un système ingénieux pour enlever et remettre la boîte.



une fois nettoyée.

Remontage sans souci. Ici une boîte de r25 v6 turbo, beaucoup plus lourde que celle d'un espace.

