

[Tuto] Démontage bouclier Av - Espace IV 2.0 T

Après un petit choc Av sur mon 2.0 T, j'avais besoin de vérifier les dégâts derrière le bouclier, voila la manip en quelques photos.

Merci à [fafa1107](#) pour la doc qui m'a bien servie.

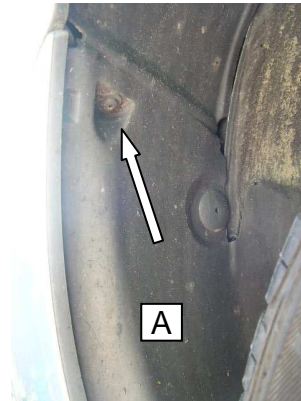
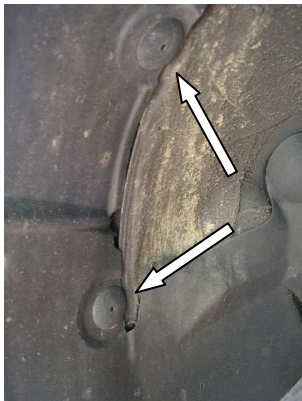
C'est finalement assez simple, mais il vaut bien être 2 pour la fin de la dépose.

Il est nécessaire de soulever la voiture et la mettre sur chandelle pour pouvoir se glisser en dessous...

1. Première opération, dévisser les 4 vis (douille de 10) qui tiennent la partie centrale du bouclier, puis les 2 ou 3 vis par coté (embout T20) et les agrafes.



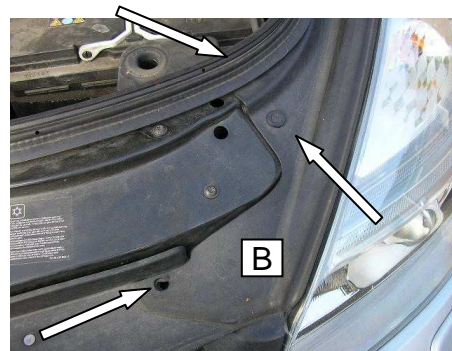
2. Dans les passages de roue, défaire les 2 agrafes (c'est souvent chiant), la 3^{ème} si besoin, puis la vis latérale (embout T20).



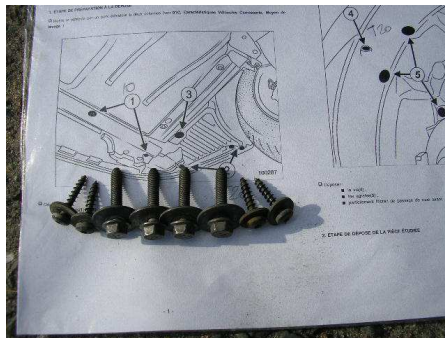
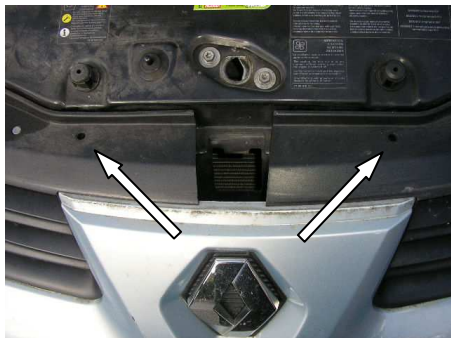
3. Il faut dégager l'écran de passage de roue (A) pour accéder à une autre vis (douille de 10).



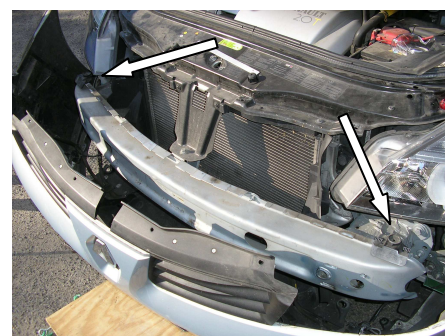
4. Déclipper les rivets (1/4 de tour) et dégager le joint pour retirer la garniture de gouttière (B).



5. Déclipper les 2 rivets centraux.



6. Il faut bien dégager les écrans de passage de roue, puis si possible être 2 pour déposer le bouclier. Il faut légèrement incliner la partie Ar du bouclier vers le bas, l'avancer pour le sortir des plots de guidage qui se trouvent au niveau du milieu des phares. Si nécessaire débrancher les différents connecteurs et l'alimentation des gicleurs lave-projecteur.



Pour le remontage, faire attention aux plots et centreurs latéraux.



Pour ma part, j'ai pu voir qu'il n'y avait pas les dégâts que l'on m'avait laissé entendre, et c'est tant mieux.